

Electro Radio Mercur

Technisch commercieel vakblad

VEERTIENDAAGS VAKTECHNISCH TIJDSCHRIFT VOOR:

- Electrotechnische Installateurs
- Handelaren in Electriche verbruikstoestellen en verlichtingsartikelen
- Handelaren in radiotoestellen en -onderdelen

22 Augustus 1953

8e JAARGANG Nr.

204

Eerste Jaarbeursnummer

Op het Vredenburg
te Utrecht



In het hoofdgebouw van de Jaarbeurs zijn de meeste exposanten van huishoudelijke elektrische apparaten gevestigd

4.000.000 x
verschijnt deze advertentie!

En deze is nog maar een voorloper van een serie, waarvan elk exemplaar eveneens 4.000.000 x zal verschijnen, in radio- en opiniebladen, in vrouwen- en familiebladen.

Deze krachtig voortgezette reclamecampagne die alle gezinnen in Nederland bereikt, zal een grote vraag naar de nieuwe Ruton 20 en 22 doen ontstaan, welke vlugger en meer verkocht zullen worden dan enige andere stofzuiger!

Zorg ervoor dat U aan deze extra vraag kunt voldoen.

Pousseer de RUTON 20 en 22. U zult met de resultaten stellig meer dan tevreden zijn.

Ruton financiert Uw huurkoop



Ruton 20 is de gemakkelijkste stofzuiger

Voor mijn plezier loop ik in mijn vrije tijd door het huis met de nieuwe Ruton. Die stofzuiger ligt heerlijk in de hand en met de draaibare zuigmond kan ik overal bij komen. Bovendien behoeft ik niet tien keer heen en weer te schuiven voor een stukje ingetrapt vuil weg is; dat gaat nu in één keer!



Ruton 20
Compleet met 8 hulpstukken
f. 135.-

Goedgekeurd door
de N.V. KEMA en de Ned.
Ver. v. Huisvrouwen

Ik heb nu geen rugpijn meer!

De Ruton 20 is echt de stofzuiger waarnaar ik altijd heb verlangd. Met al mijn wensen is rekening gehouden. Dank zij het praktische model behoeft ik niet meer te bukken; gemakkelijk op trappen en geen last van drempels. Zand, pluisjes en haren... alles wordt uit de dikste tapijten opgezogen. Er is geen betere stofzuiger! Ik berg hem zo gemakkelijk op.



VERZUIM DIT NIET! Bezoek de Ruton stands, welke weer zijn uitgebreid. Gebouw II.

Parterre van de Jaarbeurs, No's 41 t/m 49.

WECO

NEON TRANSFORMATOREN

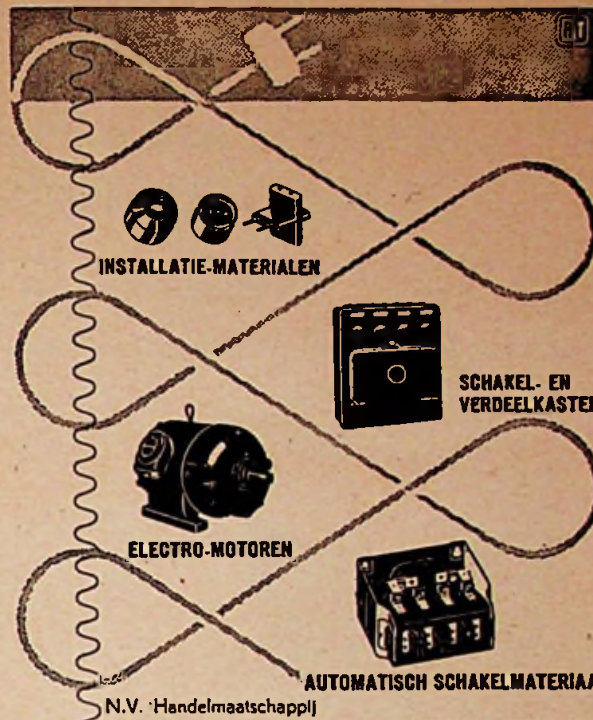
- het oudste en meest bekende merk
- de hoogste kwaliteit
- volledig gegarandeerd

CONDENSATOREN GLASHAKEN DEURCONTACTEN

Onze geïllustreerde prijscourant wordt U op aanvraag gaarne toegezonden.

S. BIEDERMAN

Technische Industrie en Handelsonderneming
Lijnbaansgracht 8-10 - AMSTERDAM-C. - Tel. 44406



ELECTRO METAAL

A. Co. Rijn

Piet Heinstraat 102 - Telefoon 334366 - DEN HAAG

DIA

ELECTRO-ACOUSTISCHE APPARATEN

In alle soorten, voor alle doeleinden, worden door onze Electro-Industrie volgens de nieuwste ontwikkeling der techniek vervaardigd. Wij exporteren o.a.: kofferradio's, radiotoestellen van eenkringsontvangers tot supers, bandopname-apparaten en grammofoons, microfoons en versterkers, luidspreker-installaties voor grote ruimten alsmede alle onderdelen.

Uw aanvragen gelieve U te richten aan onze vertegenwoordiger of rechtstreeks aan ons. Vertegenwoordigd in Nederland door:

L. BODE - Hoofdweg 372 - Amsterdam

DEUTSCHER INNEN-UND AUSSENHANDEL

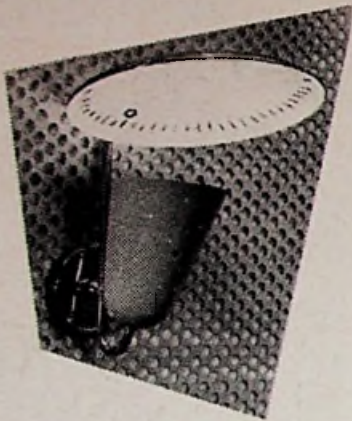
ELEKTROTECHNIK



Berlin C 2 · Liebknechtstraße 14 · Telegramm > DIAELEKTRO <

Bezoekt onze expositie op de Jaarbeurs Stands 1139-1152

Iste Verd. Vast Jaarbeursgebouw



★
Firmament
★

MODERNE VERLICHTING



Luxor, Itho, Metamec, Jundes, Pal
 Berry, Magicool, Sinus, Feno, Kalorik
 Daalderop, Rowenta, Grossag, Bel
 gnon, Morphy Richards, Nova, Popula
 Bekalectra, Afo, S.E.V., Elenova, M
 Multipress, Solis, Thermor, Marion,
 press, Cravopress, Braum, A.H.B.,
 Witte Kat, Servis, Servis de Luxe
 or, Migro, Utility, Fresco Nederl
 Etna, Adem, Berkelite, Durothe
 ectro, A.E.G., Vampyrette, Fakir, Graetz, Firmame
 lichtarmaturen, Kronen, Lampekappen, Wandverl
 Tafellampen, Bureau lampen, Vloerlampen, Leesl
 n, Pullampen, Vir, Miralux, Circline, F.B. buizer
 her, A.C.E.C., Sauter, C.A.W., H.U.B., E.M.F.
 on, Hellesens, H.A.F., Berker, Fluolet, Mason
 er, Niko, Obo, Vynckier, Udo, Vossloh, Spin
 etz, Schoeller, Draka, Concrete Master, Co
 Rauwplug, Welco, Limit, Francis, G.E.C. Lu
 Itho, Metamec, Jundes, Palmtag, Berry,
 coal, Sinus, Feno, Kalorik, Reelfs, Daalde
 Rowenta, Grossag, Belmar
 gnon, Morphy Richards, Nr
 pulair, Calor, Bekalectra, f
 .V. Elenova, Multimix, M
 ss, Solis, Thermor, Maric
 Pantopress, Cravopress
 A.H.B., Gasofix, Witte
 vis, Servis de Luxe, S
 or, Migro, Utility, Fr
 erland, Oprim, Etna
 m, Berkelite, Durothe
 Holland Electro,
 G. Vampyrette, F
 Graetz, Firmame
 lichtarmaturen, t
 Lampekappen,
 erlichting, Tafel
 Bureau lampen
 rlampen, Le
 n, Pullamp
 Miralux, C
 . F.B. bui
 scher, A
 auter, C
 U.B., E
 icsson,
 sens,
 Be
 chud



Servis Junior

DE KLEINE WASMACHINE MET
DE GROTE MOGELIJKHEDEN

INDUSTRIEËLE EN TECHNISCHE HANDELMIJ. N.V.
ZUILINGSTRAAT 22-24 - TEL. 184650 - DEN HAAG

ELECTRO RADIO MERCUUR

TECHNISCH COMMERCIEEL VAKBLAD

REDACTIE EN ADMINISTRATIE:
Kalverstraat 35, Amsterdam C.
Telefoon O 2900/35253 en 40453

ABONNEMENTSPRIJS: f 6,— per jaar;
voor leden van de aangesloten vakorganisaties e.d.
f 4,— per jaar. Losse nummers f 0,25.

UITGAVE VAN DE N.V. UITGEVERS MIJ. DILIGENTIA, AMSTERDAM

Postgirorekening 136 400 — Bankrekening Twentsche Bank

In de

UTRECHTSE „CENTRALE”

Rijke verzameling huishoudelijke
electrische apparaten

Hoeveel beurzen er ook worden gehouden, zowel binnen- als buitenlandse, wij doen geen van die tekort, als wij, ondanks het succes dat sommige van deze bereikten, toch de Utrechtse beurs blijven aanduiden als de Jaarbeurs, de beurs „par excellence”. Utrecht heeft op die naam zeker anciënniteitsrechten.

Op de a.s. Najaarsbeurs, die van 1 t/m 10 September wordt gehouden, zullen de inzendingen van huishoudelijke electro-technische apparatuur, gasartikelen en verlichtings- en verwarmingsapparaten een belangrijke plaats innemen.

Deze stands bevinden zich voornamelijk op het parterre en op de eerste en tweede verdieping van het hoofdbouw aan het Vredenburg.

In de uitgebreide groep van huishoudelijke electrische artikelen varieert het aanbod van een handige electrische classenperser tot de meest moderne koelkast. Stofzuigers en wasmachines worden gepresenteerd in alle mogelijke uitvoeringen en voorzien van de nieuwste snuffjes.

Zo komt een fabriek met een electrische hetelucht-kachel ter beurze, waarin door middel van electrische verwarmingselementen lucht wordt verhit, die door natuurlijke tocht verticaal door de

kachel stroomt en zich vervolgens in de te verwarmen ruimte verspreidt.

Een andere firma toont een reissrijk-ijzer en een melkfleswarmer, beiden geheel automatisch en voorzien van een contrôlelamp, voorts een scheerapparaat met twee scheerkoppen, dat ook als massage-apparaat gebruikt kan worden, en een volautomatische broodrooster. Ook wordt in de handel gebracht een electrische geysier met een capaciteit van 3,5 tot 12 liter en bevattend een ingebouwde thermostaat, zowel voor huishoudelijke gebruik als voor ziekenhuizen, hotels, werkplaatsen enz. Dezelfde firma exposeert een straalkachel met motor, die de warme lucht door het vertrek blaast; het verwarmingsapparaat kan ook als ventilator, luchtverser en haardroger benut worden. Gedemonstreerd zal worden een electrisch apparaat, dat gebruikt kan worden als mixer, vruchtencentrifuge, schaaft en rasp.

Een jaarbeurs bedoelt evenwel geen verzameling nieuwigheden te zijn; zij is een markt, en daar is ook het reeds bekende artikel welkom, ook al omdat zij niet zozeer uit technische als wel uit economische belangstelling wordt bezocht. Het peil van de prijzen bijvoorbeeld blijft een voorname factor!



Utrecht, knooppunt van handel en industrie

Utrecht, knooppunt van verkeerswegen, doch ook knooppunt van industrie en handel! Dit vormde de leidende gedachte van de ontwerper van het jaarbeursaffiche, dat straksieder attent zal maken op de komende Najaarsbeurs, die van 1 t/m 10 September te Utrecht zal worden gehouden. De ontwerper, H. Bolleman uit Velsen tekende op een paarsblauwe achtergrond op suggestieve wijze een kabel met knoop, met in het knooppunt het symbool van de Utrechtse Jaarbeurs, de magneet met de mercuriushoed.

H. H. Installateurs!

Voor betrouwbare

Neon-installaties

is Uw adres:

NenefaVLIETSTRAAT 13
DEN HAAG
TEL. 771737Alles wordt op eigen
ateliers vervaardigd.

Tekeningen op aanvraag.

Wel beter - Niet duurder

„Marjo” Snelwasmachines

Met ingebouwde schakelaar, kwaliteitemaille, betrouwbare waterkering, Wals motor 0.25 p.k. Prijs z. wr. Fl: 220.— Meerprijs Erres wr. Fl: 67.— Glyde wringer Fl: 49.50 Hoge korting, bet. op termijn via de handel mogelijk. Vraagt nadere inlichtingen.

KUIPERIJ BAKKER

DIJK 12 — ALKMAAR — Telf: 4268- K 2200.

NIEAF UTRECHTSedert
1901De Nederlandse fabriek
van elektrische meetinstrumenten

Presspaan	Leerpapier
Pertinax	Hardweefsel
Mica	Micaniet
Plastic Isolatiekous	Oliekous
	Zwart Isolatieband
Eboniet	Jaconetband
Fiber	Steatiet

Isolatiekralen

B. E. M. WientjesTechnische
Agenturen
en Groothandel

Binnenkant 26 - Amsterdam-C. - Tel. 47990

Een
Nederlands
kwaliteitsproduct!

CATER

ZAKLANTAARNS

BORST EN BREUNIS
BRINKLAAN 122 APELDOORN
TEL. 5942
NA 18 UUR TEL. 3815

Exposanten op de Najaarsbeurs

Van een aantal deelnemers aan de Najaarsbeurs, welke van 1-10 September a.s. wordt gehouden, —merendeels goede bekende van onze lezers— laten wij hier 'n opgave volgen van de artikelen, waarmee zij te Utrecht uitkomen. Ondanks haar onvermijdelijke onvolledigheid kan deze lijst zonder twijfel de jaarbeursbezoekers van dienst zijn, wanneer zij zich daar op electro-technisch gebied, en in het bijzonder wat de huishoudelijke apparatuur betreft, willen oriënteren.

N.V. Electriciteitsmij A.E.G., Amsterdam, stelt van de A.E.G. zelf wasmachines, centrifuge Vampyrette-stofzuigers en huishoudelijke artikelen ten toon; van Telefunken de nieuwe jubileum-serie radio-ontvangtoestellen en van Osram het normale leveringsprogramma. (Vr. 1196-1198)

Rudolf Blik N.V., 's-Gravenhage, zal weer met een collectie huishoudelijke apparaten verschijnen zoals de stofzuigers R20 en R22 (de eerste speciaal voor kleinbehuisden) en vloerwrijvers; de Rutor robot en het Rutor-opbouwnest; de regelbare strijkijzers STY 20 en STY 22, de Rutor-strijkijzer voor huishoudelijk gebruik en het 8 kg zware persijzer voor de nijverheid; voorts een kleine maz productieve wasmachine, een mixer voor mengen en malen; de straalkachels ESK 4 en 5; open en gesloten kookplaten; kleine elektrische motoren enz. (Vr. 41-49).

Z. S. Cohen, Groningen, „staat” op de najaarsbeurs met de geïmporteerde snelwasmachine Rova en de centrifuge van dit fabriek, alsmede met de Miele-wasmachine en -centrifuge en de Rutor en H.E.-stofzuigers. Verder zullen elektrische strijkijzers van allerlei fabriek de belangstelling vragen. (Vr.-paviljoen 650-654).

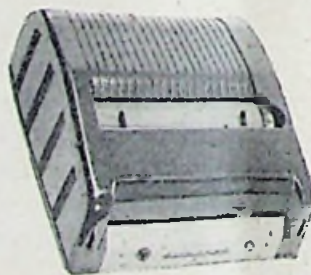
N.V. R.E.M. v.h. H. Croon & Co., Rotterdam, offreert dit maal de nieuwste serie Telefunken radiotoestellen. Het is de zgn. jubileum-serie, die uitgebracht wordt ter gelegenheid van het 50-jarig jubileum van Telefunken. Vervolgens treft men nog aan de Bendix automatische wasmachine en de Panda wasmachines type 130 en 135. Een nieuw product is de elektrische Bendix droogmachine voor 8-9 kg nat wasgoed. In zeer korte tijd wordt hiermede de was geheel gedroogd. Deze droogmachine is een aanvulling op de reeds bekende Bendix wasmachine. (Vr. 1082).

N.V. Kon. Metaalwarenfabrieken v.h. J. N. Daalderop & Zonen, Tiel, heeft als nieuw product een elektrische heteluchtkachel. Het betreft hier een elektrische kachel, waarin de lucht door middel van twee verwarmingselementen verhit wordt. Door een natuurlijke tocht stroomt de aan de onderkant aangezogen lucht door de kachel en verlaat deze aan de bovenkant om zich in de te verwarmen ruimte te verspreiden. De kachel biedt tevens gelegenheid om thee, water, e.d. warm te houden.

Elecarti N.V., Amsterdam, lanceert een nieuw model reis-strijkijzer, geheel automatisch met controle-lamp; voorts een nieuwe melkfles-verwarmer, eveneens automatisch met controle-lamp; een scheerapparaat met twee scheerkoppen tevens compleet massage-apparaat; verder een nieuw model kleine dompelaar en tenslotte een vol-automatisch broodrooster. (Vr. 1038).

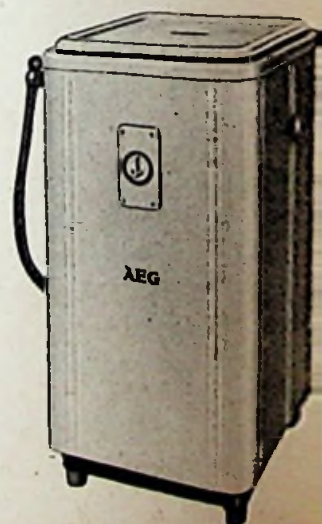
N.V. Handelsmij. Electrocentrum, Amsterdam, verrast de beursbezoekers met een Zwitsers elektrisch apparaat, genaamd Romix-Combi, dat voor verschillende doeleinden kan worden gebruikt. Het doet dienst als mixer, als vruchtencentrifuge, als schaafl en rasp.

N.V. Ingenieursbureau Frowijn & Co., Apeldoorn, wijdt haar stand in de efficiency-afdeling geheel aan een der jongste producten van het A.C.E.C.-concern, de Dictorel, een elektronische dictoer-machine, waarbij de opname wordt vastgelegd op een blad „sprekend papier”, het dictogram, dat kan worden verzonden als brief en bewaard in ordners. Het dictogram kan vele malen opnieuw worden gebruikt. Sinds de Dictorel enige jaren geleden in productie kwam, is er aan het oorspron-



De Dictorel elektronische dictoer-machine, waarbij de opname wordt vastgelegd op een blad „sprekend papier”. Het dictogram kan worden verzonden als brief, en bewaard in ordners en vele malen opnieuw worden gebruikt.

(Frowijn, Apeldoorn)



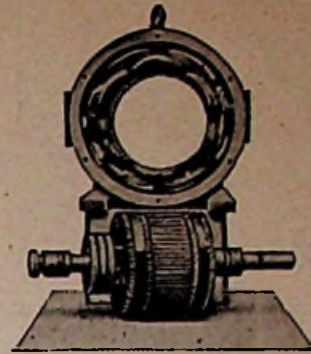
A.E.G. wasmachine



Devotieverlichting
(L. Haagman,
Rotterdam)



. Loewe Opta radio
(W. Helms, Amersfoort)



Electro-
Technische
Herstelplaats
SJERP &
JONGENEEL

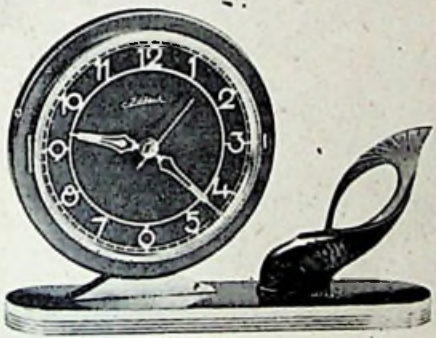
DEN HAAG
Prinsegr. 184
Tel. 335280

kelijke ontwerp weinig veranderd. In de stand zijn bij wijze van service Dictorels ter beschikking van bezoekers en deelnemers. (Cr. Bernhardhal 3573-5075).

Max Goudekot & Co., Amsterdam, zal, zoals gebruikelijk, het volledige schakelaar-programma van C.A.W. brengen. Daarnaast de bekende Berek-batterijen serie, een kwaliteitsproduct van Engels fabrikaat. En dan draad-kabel-stekkers-schakel- en stopcontact-materiaal, zowel in gekeurde als ongekeurde uitvoering. Verlichtingsglaswerk - bedverlichtingen - pianolampen - bureaulampen - schaarlampen - nachtafellampjes hal- en serreverlichtingen, waarbij geheel nieuwe modellen. Op huishoudelijk gebied: van een eenvoudige gasaansteker, via sigarenaansterker, broodrooster, strijkijzers, verwarmingskussens en theelichtjes naar een koffiezetmachine. (Vr. 1222).

Zuidholl. Bakeliet- en Elementenfabriek L. Haagman, Rotterdam, heeft beschikbaar: klein schakelmateriaal, zoals stekkers, stopcontacten, schakelaars, schellen, transformators, zoemers; verder strijkijzers, elementen en kachels; Verlichtingsornamenten, schemerlampen, verlichting voor poppenkamers en devotie-verlichting; radio-kamerantennes, staaf-antennes, F.M.-antennes, antenne-materiaal en koptelefoons zowel hoog- als laag-ohmig; potentio-meters, platen-spelers 3 tours Perpetuum; ten slotte plastic snoer en kabel. (Vr. 1199).

W. Helms, Amersfoort, ruimt een belangrijke plaats in voor de isolieten schakel- en verdeelkasten van Vynckier, zowel los als samengebouwd tot kastenbatterij. Ook het fabrikaat Busch Jaeger voor schakelaars, stopcontacten enz., wordt tentoongesteld en wel in alle uitvoeringen. In de huishoudelijke apparaten wordt naast de bekende binnen- en buitenlandse fabrikaten een



Electrische uurwerken (B. Hilbink, Amsterdam)

Tweeschijfs
vloerwrijver.
Een „koplamp-
je” maakt het
gemakkelijk de
doffe plekken in
donkere hoeken
op te sporen.
Een bescher-
mende rubber
stootrand rond-
om de wrijver
voorkomt be-
schadigingen
aan meubels,
plinten, of pa-
nelen.

(Holland-
Electro,
Rotterdam)



nieuwe Duitse wasmachine geëxposeerd (snelwasser). Ook wordt de aandacht gevraagd voor de eenvoudige wasmachine Pope. Voorts treft men het bekende Duitse radiomerk Loewe Opta aan. De gehele nieuwe collectie 1954 wordt getoond. Alle apparaten zijn ingesteld op ontvangst voor frequentie-modulatie en van de nieuwste apparatuur voorzien. Grammofooncombinaties en radio-combinaties met magneetband-opname en weergave-apparatuur behoren ook tot de collectie, alsmede televisie-apparaten. (Vr. 690-692 en 1024).

B. Hilbink, Amsterdam, zal als electro-technische handelsonderneming een collectie electrische klokken tonen: messing, glazen, houten, bakelite en andere pendulettes, wekkers, bureaulokjes, wandklokken, alsmede inbouwuurwerken en de desbetreffende onderdelen. (Vr. 1221).

Holland-Electro C.V., Rotterdam, doet kennis maken met een tweeschijfsvloerwrijver, voorzien van hulpstukken. Een „koplampje” maakt het gemakkelijk de doffe plekken in donkere hoeken op te sporen. De beschermde rubber stootrand, die rondom het apparaat is aangebracht, voorkomt beschadigingen aan meubels, plinten of panelen. Het apparaat is gemakkelijk bestuurbaar, doordat de beide borstels integenergesterde richting roteren. Zij worden direct aangedreven door wormwieloverbrenging (geen riempjes of rubber bandjes voor aandrijving); dus lage onderhoudskosten.

Rondo

WASMACHINES

worden in de grootste ver-
scheidenheid geleverd.
Hebt U reeds de nieuwe
Rondo catalogus?
Op aanvraag wordt hij U
gaarne toegezonden.

Fabrikant en Importeur:
GEBR. TIMMERMANS
KESSEL - VENLO



H.H. INSTALLATEURS

Eist nu goede schakelaars, wand-
contactdozen en automaten, dus...

STOTZ-KONTAKT

Wij zenden U op aanvraag gaarne
onze geïllustreerde prijscouranten.

„TECHNISCHE” N.V.

De Const. Rebecquestr. 96-102

'S-GRAVENHAGE

Telefoon: K. 1700 - 330005

Voor veilige Installaties

ELECTROTECHNISCH INSTALLATIEMATERIAAL

van

N.V. v/h Nierstrasz

Plantage Middenlaan 62 - AMSTERDAM-C.

Uitsluitend eerste klas artikelen vol-
doende aan de voorschriften.



Spotlights
Voetlichten
Hersen
Projectie
Floodlights
Zoeklichten
Lichtregelaars
Aut. Kleurwielen
Kleurfiltermat.
Weerstanden enz.

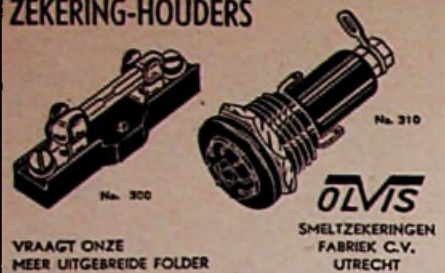
Fabriek van
Speciale Verlichtingsapparaten
AMSTERDAM-Z.

v. Ostadestraat 228-230 - Tel. 720485

Vraagt prospectus! Ook verhuur!



ZEKERING-HOUDERS



VRAAGT ONZE
MEER UITGEBREIDE FOLDER

OLVIS
SMELTZEKERINGEN
FABRIEK C.V.
UTRECHT

N.V. „HECO”

Frans Hamers, AMSTERDAM
Lauriergracht 102 - Tel. K. 2900-33196

VERLICHTING-GLAS
ELECTROTECHNISCHE MATERIALEN
MONTAGE ONDERDELEN

Jaarbeurs Vredenburg,
1e Verdieping,
Stands 1223-1227



WITTE KAT, KWALITEITSBATTERIJ

UITSCHUIFBARE

MONTAGESTEIGERS

tevens dubbele reformladder.

STERK - HANDIG - DUURZAAM

Bezoekt ons op de

Jaarbeurs, Croeselaan

Vak IX Nos. 916-918

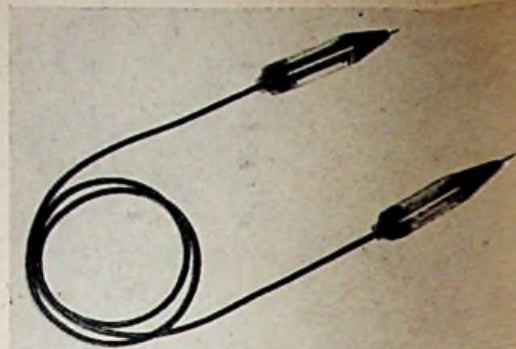
C.de Krijger



Buykade 46, AMSTERDAM-W., Tel. 84010



Moderne ver-
lichting.
(Indoor
Amsterdam)



Spanningzoeker voor spanningen tot 500 V-
(Sinus, Zeist)

Bovendien wordt een nieuw model stofzuiger, type F, aangeboden. Ten slotte zijn er de reeds bekende stofzuigers, de vee-reinigers en kleine electromotoren. (Vr. 1186-1188).

Electrotechnische groothandel P. Holtring, Haarlem, brengt een keur van electrotechnische huishoudelijke apparaten, zoals stofzuigers in diverse merken, wasmachines, fornuizen, strijkijzers, broodroosters, theelichten enz., terwijl ook het electrotechnische installatiemateriaal aanwezig is. Voorts treft men de allernieuwste verlichtingsornamenten voor TL-buizen, natrium- en menglichtlampen, zomede armaturen voor fabrieks- en scheepsverlichting aan. Op radiogebied worden de nieuwste Philips-apparaten en -grammofoons geëxposeerd. Ook vindt men op het gebied van radio-onderdelen een uitgebreide collectie. Eveneens zal het volledige programma der Hollandsche Draad en Kabelfabriek aanwezig zijn. Ook motoren, schakelkasten, Itho-ventilatoren en alles wat daarmee samenhangt, worden geoffreerd. (Vr. 1204).

Indoor, Toegepaste Kunst, Amsterdam, komt uit met moderne huis-, kantoor-, school- en buitenverlichting, o.a. de Le-Klint-lampen.

Kon. Fabrik Inventum, Bilthoven, brengt o.m. een verbeterd drukreservoir voor de warmwatervoorziening in woonhuizen en bedrijven. De diverse appendages in de koudwaterleiding, nl. de kraan voor het leegtappen van het reservoir, de terugslagklep en de stopkraan met aftapkraantje zijn tot één geheel verenigd, waardoor een aanmerkelijke vereenvoudiging werd bereikt. Dit reservoir bezit een ingebouwde ontlastklep en overdrukschakelaar als beveiliging, waardoor ongevallen zijn uitgesloten. Het toestel kan op alle gewenste plaatsen worden opgesteld voor het verschaffen van water tot 85° C toe. Daarnaast is er de bekende serie nachtstroomreservoirs, 6-L reservoirs enz. Het nieuwe 2-plaats fornuis is geheel aangepast aan de huidige woonsituatie van vele gezinnen. Een speciale vergrendeling maakt dat het gebruik nooit kan stijgen boven 2 000 Wh per uur, terwijl de totale aansluitwaarde 4 000 Wh bedraagt. Het is mogelijk, dit fornuis op een gewone wandcontactdoos aan te sluiten, zodat geen speciale kookleiding meer behoeft te worden aangelegd, terwijl het fornuis gemakkelijk van het ene thuis naar het andere kan worden medegenomen. De „denkende grendel” maakt het mogelijk, dat altijd één kookplaat geheel in staat en de andere gedeeltelijk of één kookplaat geheel en de oven gedeeltelijk of beide kookplaten gedeeltelijk en de oven helemaal. Een voordeel vormen ook de geringe afmetingen, nl. 38 cm diep en 51 cm breed. Ook de 3, 4 en 6-plaats fornuizen en de verschillende typen comforen, alsmede de huishoudoven vragen de aandacht. De serie kachels en haarden, alsmede de radiatoren zullen het beschouwen waard zijn. De elektrische deken heeft een belangrijke wijziging aan de transformator ondergaan. (Vr. 151-154 en 1048-1042) Cr. Bernhardhal 6132-6138).

J. Lensen, Voorburg (Z.-H.), presenteert een nieuw artikel en wel een electrisch grill-ijzer. Verder is ook ter hand genomen de verkoop van Progress-boenmachines en -stofzuigers. In de boenmachines worden zelfs 6 modellen gebracht, welke stuk voor stuk een eigen plaats innemen. De stofzuigers zullen geëxposeerd worden in 2 sleemodellen en 1 handmodel. Verder zullen de normale artikelen van Reform geëxposeerd worden, w.o. strijkijzers, kookplaten, lijmverwarmers, bedkruiken en de Reform electrische kruikenmoeder.

Van Haga de verwarmingselementen in alle soorten, wierookbriketverwarmers, verwarmingsplaten, rechauds, donkerstraalkachels, pianoverwarmers, etalageruitverwarmers, automatische en regelbare aquariumverwarmers, glasdompelaars en handdoekdrogers. Van de Brefa artikelen zullen geëxposeerd worden: waterkokers, scheerwaterbakjes en theelichtjes. (Vr. 1045).

Multiper, electro-acoustische fabriek te 's-Gravenhage, laat een nieuw, compleet magneetbandopnametoestel, waarmede zonder meer opgenomen kan worden, doch dat voor de weergave samenwerkt met elk radiotoestel; vervolgens de bekende Dynatone opzet-tape-recorder, welke samenwerkt met bestaande grammofoons en radiotoestellen; ten derde een uitgebreide collectie apparatuur op het gebied van de interne communicatie, als luidsprekende telefoons, versterkers en luidsprekers, in zeer uiteenlopende uitvoeringen, voor fabrieken, inrichtingen, ziekenhuizen enz. Ook wordt de aandacht gevestigd op scheepsapparatuur; transformatoren tot 3 kVA, in verschillende uitvoeringen en gelijkrichters tot 1 500 watt voor uiteenlopende doeleinden. (Vr. 1077).

Nijkerks Radio N.V., Amsterdam, zorgt weer voor een aantal nieuwe, interessante huishoudelijke artikelen. Naast de bekende producten, zoals de Kenwood chef, infrarood-grill, vruchtencentrifuge Morphy-Richards-artikelen enz. brengt Nijkerk voor het eerst de Kenwood junior, een praktische mixer; de mengarmen kunnen vervangen worden door borstels, voor het opwrijven en poetsen van meubels, metaal, schoenen enz. Verder vindt men hier een nieuwe wasmachine, en voorts

is er een elektrische vloerwrijver- en schrobber, met 3 roterende borstels, waardoor een betere werking wordt verzekerd en de machine niet op de grond wegspringt.

Bovendien zal men de Mix-king zien, een gecombineerd vruchtencentrifuge met liquidiser; de korf van de centrifuge is van roestvrij staal, terwijl de mengbeker van de liquidiser van een Pyrex-kwaliteit is en afschroefbaar.

Ook voor de Kenwood chef zijn weer nieuwe hulp-apparaten gekomen, o.a. de snijbonenmolen. Zoals gewoonlijk, worden dagelijks demonstraties gegeven door ervaren experts, o.a. de chef-kok Heldoorn.

Aan de Croeselaan exposeert Nijkerk T.C.C.-condensatoren en elektronische meters Marconi. (Vr. 1090-1092; Cr. hal Q 33-35).

N.V. Philips' Gloeilampenfabrieken, Eindhoven, zal vertegenwoordigd zijn met de rijdende tentoonstelling en met een inzending in de efficiency-afdeling. Van de nieuwe artikelen moet in de eerste plaats worden genoemd het voorschakelapparaat voor fluorescentiebuislampen TL; deze ingeblikte voorschakelapparaten hebben een lage bedrijfstemperatuur. De nieuwe, op deze voorschakelapparaten geïnspireerde montagerail is van een eenvoudige constructie, waardoor ook de montage vergemakkelijkt wordt. Deze montagerail dient als basis voor verschillende nieuwe TL-armaturen, die eveneens geëxposeerd worden. Een andere nieuwe verschijning vormt het kopspiegellamparmatuur; het is bestemd voor privé-kantoren en andere representatieve ruimten. De serie meetapparaten voor de radio-technicus is uitgebreid met een nieuw universeel meet-instrument; het is speciaal bestemd voor het meten van gelijk- en wisselstromen en spanningen en voor het meten van weerstandswaarden, welke voorkomen bij het doormeten van radio-apparatuur.

In de efficiency-afdeling zal Philips de zeer grote invloed van de verlichting op de arbeidsprestatie in fabrieken, werkplaatsen en kantoren aantonen. Dit geschiedt niet door het exposeren van producten, maar voor de eerste maal aan de hand van overtuigende proeven van in de praktijk bestaande situaties.

H. J. Reesink & Co. N.V., Zutphen, stalt enkele van haar artikelen uit, zoals: Amaf-gasradiatoren, Robusta-wasmachines, Linde-koelkasten, Beckers-haarden en -haardkachels, Delta-kachels, Bes-petroleumkachels, Kobold-cassettes, Vuurvast-émaille (eigen merk V.V.), Comforta-aluminium en Vaillant-doorstroomapparaten U.G. 5 (Vr. 3063-3067 en 3121-3125).

Reno Handelmij. N.V., Amsterdam, exposeert Amerikaanse wasmachines, fabr. Easy, en Engelse wasmachines, fabr. English Electric en Goblin (nieuw model); verder strijkijzers met thermostaat Robson; koffiemolen Moccasina (wand- en tafelmanier); radio- en televisietoestellen, tape-recorders en opnamemateriaal; dicteerapparaten Dymafon. (Vr. 1074; Cr. Bernhardhal 5089-5093).

Handelsonderneming Rovato, 's-Gravenhage, biedt een aantal nieuwe Duitse producten aan, nl. elektrische geysers voor zowel huishoudelijk gebruik als voor ziekenhuizen, hotels e.d. en verwarmingsapparaten. De geysers bezitten een capaciteit van 3½ tot 12 liter en zijn voorzien van een ingebouwde thermostaat. De verwarmingsapparatuur, die deze firma laat zien, bestaat uit een straalkachel met motor, die de warme lucht door het vertrek blaast. Het apparaat kan ook gebruikt worden als ventilator, luchtververser en haardroger.

Radio-apparaten- en Instrumentenfabriek Sinus, Zeist, is aanwezig met een uitgebreide collectie elektrische verwarmingsapparaten, als dōmpelaars en tankverwarmers, alsmede luchtverhitters, plaatradiatoren ribbenbuiskachels. Voorts blijkt, dat men tal van speciale artikelen kan leveren zowel op mechanisch als op electrotechnisch gebied. Ook is een belangrijke plaats ingeruimd voor diverse typen transformatoren- en gelijkrichters.

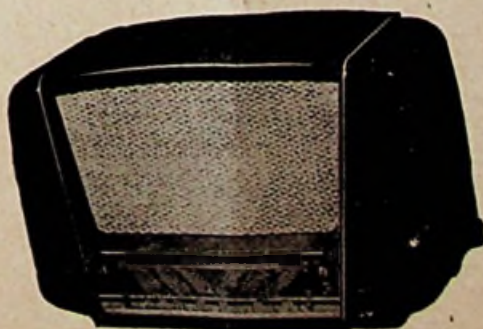
Als nouveauté wordt een nieuw model spanningzoeker gepresenteerd voor het constateren van spanningen tot 500 volt; dit apparaat bestaat uit twee stiften met een indicatie-lampje. (Vr. 1202).

R.S. Stokvis & Zonen N.V., Rotterdam, komt o.a. voor de dag met de radio-ontvangtoestellen KY 534-534 B; 536 en 537, alsmede met het televisietoestel KY 364 U. Op het gebied van huishoudelijke toestellen worden het Solar-strijkijzer 2673 en de Solarhaarden 23660-23661 getoond. Voorts treft men een elektrische deken aan, bedoeld om het warmteverlies, dat optreedt bij temperatuurverschillen tussen het menselijk lichaam en de omgeving, te compenseren.

Behalve deze nieuwe of verbeterde objecten vindt men hier de reeds bekende collectie artikelen (Vr. 36-54; Cr. hal M 103-109).

N.V. Thabur, 's-Gravenhage, wijst in het bijzonder op de serie utiliteitsverlichting, ontworpen door Prof. Wagenfeld, doch er zijn ook minder progressieve verlichtingsartikelen. Voorts zijn de nieuwe radio-ontvangtoestellen Graetz en gramfooncombinaties Kuba opgesteld. Van Groetz worden er ook televisietoestellen aangeboden. Een nieuwigheid vormt ook de wasmachine Servis, klein van afmeting doch groot van capaciteit. (Vr. 1139-1152).

N.V. Handelmij. Gebr. Timmermans, Kessel, demonstreert een grote serie wasmachines, centrifuges en wringers voor gezinnen van elke grootte en beroepsstand. Als nieuwigheid wordt de wasmachine Rondo-Lilly gebracht, met en zonder wringer, doch in beide gevallen met elektrische verwarming.



Erresradio

„STREAM-WASH” Snel reinigende WASMACHINE



Wit geëmailleerd
Solide afgewerkt
KEMA gekeurde motor
Type EW prijs Fl. 220,—
Type DW prijs Fl. 255.—
Meerprijs voor wringer
ERRES Fl. 67,—
Clyde Fl. 49,50

J. KOSTER, C. Schellingerl. 44
ZEIST - Tel. 4656

„VONKA” AMSTERDAM-C.

Rapenburg 97
Telefoon 45352-51136

VERHUUR van materialen, lichtfonteinen, schijnwerpers (ook met natrium- en kwiklampen), motoren enz.

voor

**ILLUMINATIE - TONEEL
VERLICHTING - KRACHT**



GISO-LAMPEN



SCHAKELMATERIEEL
ODINK en KOENDERINK N.V.
HAAKSBERGEN

k.W.h.meters,

normale en alle bijzondere uitvoeringen
 Registrerende en aanwijzende Volt-
 Ampère-Watt-Cos φ - en freq. meters.
 Draaiveld-richting-aanwijzers.
 Gecombineerde Volt- en Ampèremeters
 in draagbare uitvoering.
 Krukinductoren.
 Aardingsweerstandsmeter.

Meterfabriek - Dordrecht**Kleine Electromotoren**

Voor diverse doeleinden geschikt. Vermogen 30 Watt, zelfaanlopend. Leverbaar voor 20, 125 of 220 Volt. 2600 toeren per minuut. Rustige geruisloze gang. Bruto-prijs f 19.—.
 Vraagt prospectus!

Apparatenfabriek
„LUXOR”
 HAARLEM
 Korte Poellaan 23
 Telefoon K 2500-12305

Verhuur van

schijnwerpers, ook kwik en natrium gloeilampen in div. armaturen T.L., wit en gekleurd toncelverlichting, ook regelbaar kabels en draad in div. lengten illuminatiemateriaal schakelmateriaal lichtfonteinenz. enz.

Ook in grote hoeveelheden!

Vraagt prijscourant bij:

Jac. van der Veen
 Calandplein 3 - Den Haag - Tel. 180826*

ELECTROMAGNETISCHE SCHAKELAARS
 K20-K40

Het middel voor veiligheid

ATELIERS DE CONSTRUCTIONS ELECTRIQUES DE CHARLEROI

N.V. ING. BUREAU FROWIJN & C°
 APELDOORN, AMSTERDAM, DEN HAAG
 MAASTRICHT, ALMELO, GRONINGEN

WACHTER, wat is er van de koopavond?

(Vervolg van blz. 313, E.R.M. dd. 8 Augustus, nr. 203)

Zelf er iets van maken

Zelfs wie vóór het beginsel niet al te enthousiast is, kan er -als de koopavond eenmaal een feit is- toch iets van trachten te maken, wanneer hij een actief zakenman is. En het verheugende is dat er nog dezulken zijn. Zie deze brief:

Wij hebben een kleine zaak en werken met eigen krachten.

De koopavond hebben wij (Winkelvereniging) gezien als volgt: de koopavond is een idee, en moet groeien; is in geen paar maanden te beoordelen; het moet van de bevolking een gewoonte worden om Vrijdag 's avonds naar het dorp te gaan.

We hebben dat de eerste maanden zo aanlokkelijk mogelijk gemaakt, door rebusen te laten oplossen, inleveren bij aankoop van minstens één gld. Vrijdags na sluiting, om 9 uur dus, geluidsinstallatie met pittige muziek (platen) en bekendmaking der prijzen. Zo moet de idee groeien - en nu? We zouden deze avond niet graag meer missen.

De omgeving, bijv. de boerenbevolking, kan overdag maar niet zo even uit het bedrijf weglopen, doch een avond per week even winkelen, dat kan.

En nu de verkoop: om meer te verkopen moet men eerst zijn artikel onder de aandacht brengen, en hier is weer volop gelegenheid.

Ook het contact met de cliënt wordt onderhouden, al komen ze maar een paar lampen halen, de gelegenheid is weer geschapen om met de cliënt eens rustig (want dan hebben ze de tijd) over andere dingen te praten, al betreft dat ook een aankoop voor de toekomst.

Voor ons zijn er geen extra kosten aan verbonden, en is dus elke extra verkoop winst.

Twee elementen vallen in deze brief op, die waarlijk hartverkwikkend mogen heten en die elke middenstander toe te wensen zijn: een uiterst positieve instelling en een langer zicht dan alleen maar de directe verkoop.

Men ziet deze briefschrijver als 't ware de mouwen opstropen: als er dan een koopavond is, dan zullen we ook trachten er iets goeds van te maken. En daarbij het zo belangrijke besef: het gaat er niet allereerst om, direct op deze avonden veel te verkopen; hoofdzaak is dat we de loop naar onze winkel er in brengen, dat we het vertrouwen en de goodwill van het publiek trekken. De verkopen komen dan te zijner tijd wel tot stand als vrucht van de nu gedane moeite. Een overweging die iedereen tot de zijne zou kunnen maken!

Voordeel zonder nadeel

Van tegenstand via neutrale welwillendheid en positieve instelling en aanvaarden zijn we

nu gekomen tot positieve voorstanders. Zelfs mensen die het niet alleen met eigen krachten af kunnen, doch extra hulp erbij moeten nemen, betonen zich toch overtuigd voorstander, zoals nog uit enkele brieven zal blijken.

Bijvoorbeeld deze, zakelijk en op de man af:

1. Wij stellen er prijs op dat deze koopavond gehandhaafd blijft.

2. In Maart, April en Mei moeten wij met extra hulp werken van 7.30-9 uur (totaal 5).

3. Er is inderdaad omzetting van grotere stukken als rijwielen, stofzuigers en lampekappen.

4. Daar wij bijna geen extra kosten maken, halen wij er deze gemakkelijk uit.

Nadere toelichting:

1. Er zijn diverse voordelen aan verbonden, terwijl er weinig nadeel aan is, vooral omdat wij hoofdzakelijk met eigen personeel werken; verder is hier Zaterdagmorgen markt waar voorheen de eerste gulden van het Vrijdag ontvangen loon werden uitgegeven. Nu ontvangen de winkeliers de eerste verdiensten. Het weer heeft nu veel minder kans om een nadelige invloed uit te oefenen daar het voorheen vaak gebeurde dat het Zaterdag slecht weer was en onze omzet gehalveerd werd; nu is de kans dat het 'n Vrijdagavond 'n Zaterdag slecht weer is met de helft teruggebracht.

2. Het feit dat nu man en vrouw samen kunnen uitzoeken is vooral van belang voor stofzuigers en verlichting.

3. Ook het feit dat nu de etalages en dus ook de lampekappen enz. branden, doet eerder kopen dan overdag als het licht niet tot zijn recht komt.

4. Wij hebben eigen personeel en werken dan meestal op deze avond met 5 man, dit al naargelang het grotere of kleinere artikelen betreft. Extra kosten worden niet veel gemaakt.

De koopavond is nu 7 maanden aan de gang; we hebben dus St. Nicolaastijd gehad, de wintertijd en het voorjaar en we kunnen niet anders zeggen dan dat het vooral voor onze branche voordeel gebracht heeft.

of nummer twee die kort en krachtig schrijft:

Volgens alle zakenbedrijven is dit een geweldige aanwinst. Bij een gewone avond is de stad gewoon uitgestorven, terwijl op Vrijdagavond (op de bewuste koopavond) er werkelijk een zgn. kermisstemming heerst.

Opvallend is dit: deze beide laatste brieven komen uit welhaast de grootste en meest levendige gemeente, waarover onze onderzochtingen zich uitstrekten. Het is een staag groeiend industriestadje met vrij veel plattelands-achterland.

Voor men echter hieruit voorbarige conclusies wil trekken: de tweede afwijzing was evenzeer uit een stadje-in-opkomst. De industrialisatie is daar nog wel niet zo ver gevorderd, maar zet toch flink door, en achterland is er evenzeer. Bovendien liggen deze twee vergeleken gemeenten ongeveer even ver van (of dicht bij) grotere steden - in grote trekken zou men mogen zeggen dat de omstandigheden ongeveer soortgelijk zijn. En toch dit verschil: regelrechte afwijzing tegenover redelijk groot enthousiasme!

Teneinde te tonen dat niet slechts inwoners van een bepaald type gemeente voorstanders zijn: de overige gepubliceerde brieven kwamen zo goed als allen uit typische plattelands-gemeenten. Tot slot geven we nog een brief uit een der meest landelijke plaatsjes uit het Overijselse:

Wij kunnen u mededelen dat wij er voor zijn dat deze avond gehandhaafd blijft. Wij kunnen hierdoor geen directe omzetting constateren maar als bijv. man en vrouw samen eens iets willen kopen, waarvoor overdag meestal geen tijd is, krijgen ze hiertoe 's avonds de gelegenheid. Het is hier een kleine gemeente waardoor de drukte nogal meevalt en wij dus zonder personeel de kopers van dienst kunnen zijn. Doordat er 's avonds geen personeel nodig is zijn de kosten gering.

Samenvatting

Dat wij deze keuze uit ons toegezonden brieven publiceren geschiedt waarlijk niet om de deining van vorig jaar weer tot leven te wekken. De bedoeling was geen andere dan deze: inwoners van plaatsen waar de kwestie nog steeds hangende is, een beetje documentatie over dit onderwerp te geven, uit de praktijk opgedaan. Het is niet onze schuld dat de voorstanders het van de tegenstanders winnen: men gelove ons als wij verklaren, de verhoudingen strikt rechtvaardig gehandhaafd te hebben.

Wij menen dat uit de gepubliceerde brieven wel alle, in het debat geldende, argumenten bevatten. Natuurlijk brengt een koopavond wat extra werk met zich mee. Maar de situatie is momenteel wel zo, menen wij, dat men de moeite van wat extra werk maar moet nemen, wanneer er een reële kans is op omzetter-

groting. Zelfs al komt die niet direct op zulk een avond tot stand. Wij leven langer dan deze ene avond - en als in een gezellig gesprek op zo'n avond een basis gelegd wordt voor een min of meer belangrijke verkoop later en voor een vaste relatie, dan zijn die paar uren niet onvruchtbaar gebleven.

Mag hier niet hetzelfde gezegd worden wat voor geheel het winkelbedrijf geldt: de koopavond is niet een avond waarop men „vanzelf“ extra geld verdient, ze wordt datgene wat men er zelf van maakt. Ze vraagt extra inspanning, maar er is alle kans dat daar een reële beloning op volgt, direct of met tertijs.

Naschrift

Wij ontvingen, n.a.v. ons eerste artikel over de koopavondkwestie (zie nr. 203 van 8 Augustus) reeds een uitvoerige reactie van een lezer uit de hoofdstad. Deze wijst, nogmaals, overduidelijk op de noodzaak van onderling overleg in georganiseerd verband.

In uw interessant artikel over het urgente vraagstuk der koopavonden, las ik onderstaande ontboezeming:

„Toch staan wij niet afwijzend tegenover de handhaving dezer koopavond, mits een andere regeling kan worden getroffen, omtrent de verplichte winkelsluiting op Dinsdagmiddag te dezer plaatse.

De vrije Dinsdagmiddag is voor ons slechts een wassen beeld daar toch het installatie-bedrijf moet doorgaan en is Zaterdagmiddags het bedrijf gesloten, dan moet toch de winkel weer open zijn.

O.i. zou hier de beste oplossing zijn:

Handhaving der koopavond op Vrijdag, opheffing vrije Dinsdagmiddag en instelling van vrije Zaterdagmiddag.”

Het wil mij voorkomen dat deze materie niet zo moeilijk ligt als de betreffende winkelier denkt; immers na de bezwaren welke destijds bij het voorontwerp Winkelsluitingswet zijn geuit, heeft de minister de mogelijkheid geopend dat dergelijke gecombineerde bedrijven (winkelambacht) op Zaterdagmiddag kunnen gesloten worden. Natuurlijk moet een meerderheid dezer groep ter plaatse een dergelijke regeling voorstaan; de moeilijkheid is dat vele eigenaren van dergelijke gecombineerde bedrijven het meeste belang hebben bij de detailverkoop en de Zaterdagmiddagverkoop niet willen missen.

Iets anders is dat de onderhavige winkelier niet behoeft te sluiten op Dinsdagmiddag, ook al weer als een grote meerderheid der branche dit niet verkiest.

Immers, de winkelier kan ook zijn installatiebedrijf niet uitoefenen zonder met de bepalingen der nieuwe wet in conflict te komen. Het zal toch herhaaldelijk voorkomen dat een monteur tevens een gloeilamp of andere elektrische artikelen uit de zaak moet meenemen; wanneer dit geschiedt is de winkelier in overtreding, immers tijdens de sluitingstijd mogen geen goederen aan huis bezorgd worden!

Vanwege bovenstaande motieven hebben diverse winkeliers van gemengde bedrijven geen halve dag sluiting aangevraagd; zoals men weet kan men niet tot sluiting gedwongen worden als de winkeliers der betreffende branche dit niet hebben aangevraagd. En wanneer een minderheid dit aanvraagt kan de meerderheid bij de Raad protesteren.

? Vraag en Aanbod !

Per vak van 30 mm hoog bij 65 mm breed fl 5.—.
Dubbel vak (60 mm hoog) fl 10.—.
Voor administratie en expeditie van brieven onder nummer 40 cent extra, bewijsnummer 20 cent.
Men gelieve het bedrag in te sluiten of per postwissel of postgiro 136 400 van N.V. Uitgeverij Mij. Dilligentia, Kaiverstraat 35, Amsterdam, vooruit te betalen.
Teksten, bestemd voor deze rubriek, alsmede het verschuldigd bedrag, moeten ZATERDAGMORGEN (voor de verschijningsdatum v/h blad) in ons bezit zijn.

Zoon van electrotechnisch installateur zoekt betrekking als assistent van Installateur in Roosendaal, Bergen op Zoom of omg. Liefst met winkel. In bez. v. einddipl. U.T.S. en 3 j. H.B.S. Kennende typen. Cursus volgend voor middenstandsdipl. Gewend en genegen in winkel te helpen en adm. te doen.
Brieven nr. 1330, bureau van dit blad.

Te koop aangeboden

Radio en Electro-technisch Bedrijf
Op 1e stand in groot dorp in Z.O. Friesland. Woonhuis, winkel en werkplaats te huur. Eventueel met loodgieters en waterfitters-bedrijf. Volop werk. Waterleidingnet wordt aangelegd. Br. onder nr. 1331, bur. v.d. blad.

SPOED

T.o.a. renderende el. Tech. Bureau en radiozaak met 1e klas relaties in prov. Utrecht. Tegen billijke condities. Direct te aanvaarden. Zeer geschikt voor R.K. persoon.
Brieven nr. 1333, bureau van dit blad.

Electrotechnisch Bedrijf

gespecialiseerd in de fabricage van schakelmateriaal, kastenbatterijen, enz. vraagt voor spoedige indienstreding:

Commercieel Bedrijfsleider

Functionaris wordt in de eerste plaats belast met de in- en verkoop en moet bekend zijn met werkzaamheden zoals ontwerpen, calculeren enz.
Leeftijd circa 35-40 jaar.
Eigenhandig geschreven brieven met uitvoerige inlichtingen, referenties, diploma's enz. onder nr. 1332, bureau van dit blad.

Voor ons nieuwe filiaal te Vlaardingen gevraagd:

WINKELCHEF

In bezit van de vereiste bevoegdheden, o.a.: Electro-winkelier, Radio-Detailhandelaar. Indien gewenst woning beschikbaar.

Tevens gevraagd:

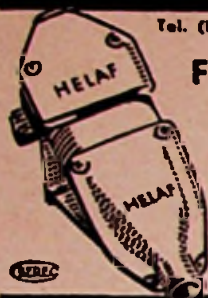
Radio-monteur (ca. 25 jaar)

Electriciteit BOOGAARD,
Schiedamseweg 41 — Vlaardingen
Telefoon 3596



Tot onze spijt moet hier onze radioreportage over leeuwenjacht eindigen . . .

Helaf - LEIDEN



Tel. (K 1710) 26792-20001
(b.g.g. 31188-31735-23893)

**Fabriek van gepantserde
Industrie - stopcontacten**
10 - 15 - 25 - 60 - 100 - 200 A

Ook losse isolatieblokken en reparatie van elk merk. In licentie voorts: zekeringhulzen, wals-, hefboom-, ster-driehoek-, inbouw-, start- en alle andere schakelaars (ook voor voetbediening) van 15-1000 Amp.

150 MODELLEN PASSEND OP IEDER GANGBAAR MERK b.v. op
AEG, HH, WALTHER, SOCOME, DIN, MIKULKA.



Met papier geïsoleerde kabels voor zwak- en sterkstroom.

N.V. NEDERLANDSCHE KABELFABRIEK, DELFT



FAGET
STEENWIJK

**Electrische
Meetinstrumenten-
en Apparatenfabriek**
Telef: K. 5210 N° 2032

DE KWALITEIT VAN EEN DURE.
DE PRESTATIE VAN EEN GROTE.



**Sunbeam
Emaille
Wasmachines**

Fl. 189,—
zonder wringer
Korting 35% bij
afname v. 4 stuks
of meer. 30% bij
afname v. 1-2 of
3 stuks. Motor
1/4 pk. 127 of
220 Volt.

Capaciteit 2½ kg. Inh. ruim 40 liter. Geheel geëmailleerd. Fraaie metalen wringer Fl 48.50, korting 25%. Rollen 28 cm. breed, 5 cm. dik. Levering uit voorraad. Direct af fabriek, waardoor lage verkoopprijs en hoge winst voor U.

Zeister Machine Fabriek
Laan van Cattenbroeck 36
ZEIST — Telefoon 3089

U zoekt attractieve artikelen?

GOUDEKET

brengt deze in ruime mate in

STAND 1222

1e etage Gebouw Vredenburg

De "Vorwerk-Kobold" Opbouwsets



Samen te stellen als:

- STOFZUIGER
- VEEREINIGER
- HAARDROGER
- VLOEISTOF-VERSTUIVER
- Met talrijke hulpstukken voor uitbreiding.



Totaal gewicht slechts 2½ Kg.

Een zeer exclusieve machine vervaardigd in Duitsland's grootste stofzuigerfabriek.

THANS ALLEEN VOOR "CISTOFA"-LEDEN.

Uitvoerige technische beschrijving, prijscouranten en geïllustreerde folders worden U op aanvraag gratis toegezonden.

ALLEEN-IMPORTEUR VOOR NEDERLAND:

D. F. van Egmond — Doetinchem

Electro-Groothandel — Dr. Huber Noodtstraat 10 — Telefoon 627

Stijgende belangstelling voor Industriële vormgeving

Het mag zeker verheugend heten dat er steeds meer belangstelling blijkt te groeien voor dit vraagstuk der industriële vormgeving. Dit is, van fabrikanten- en handelaarszijde gezien, een zeer belangrijk hulpmiddel voor de verkoop; anderzijds zit er een „opvoedend” element in voor het gehele publiek.

Het Instituut Industriële Vormgeving (Beursgebouw, Damrak 62a, Amsterdam) ontwikkelt in dit opzicht een verheugende activiteit, waarop wij reeds enkele malen gelegenheid hadden te wijzen. Onder meer toen de voor onze branche belangrijke prijsvraag uitgeschreven werd voor ontwerpen van elektrische straalkachelletjes.

Dezer dagen publiceerde het Instituut een interessante brochure *Industriële vormgeving als factor van bedrijfsvoering*.

Uiteraard is deze brochure, vooral voor industriële leiders van belang. Zij hebben in eerste instantie de zorg voor de vormgeving van hun producten.

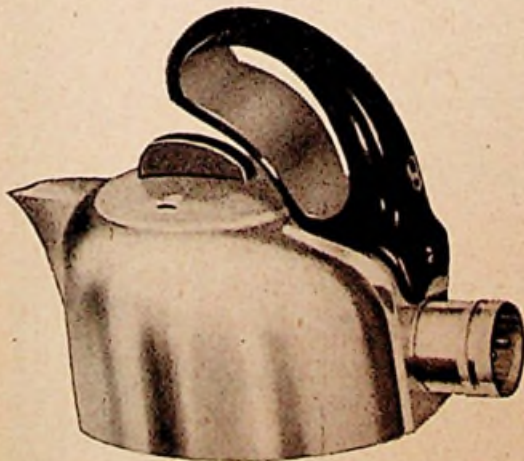
Voor ons echter is het nuttig, te zien hoe ook op het terrein van elektrische huishoudelijke toestellen interessante vormgevingen tot stand zijn gekomen in het buitenland. Zeker is ook voor Nederland nog heel wat te wachten in dit opzicht.

Men kan dit min of meer zien als het voldoen aan het verlangen, geuit door een van onze medewerkers in zijn artikel *Mode als verkoopbevordering*, enkele nummers geleden in dit blad geplaatst. En in zoverre is het een onderwerp dat onze handelaren ten nauwste aangaat.

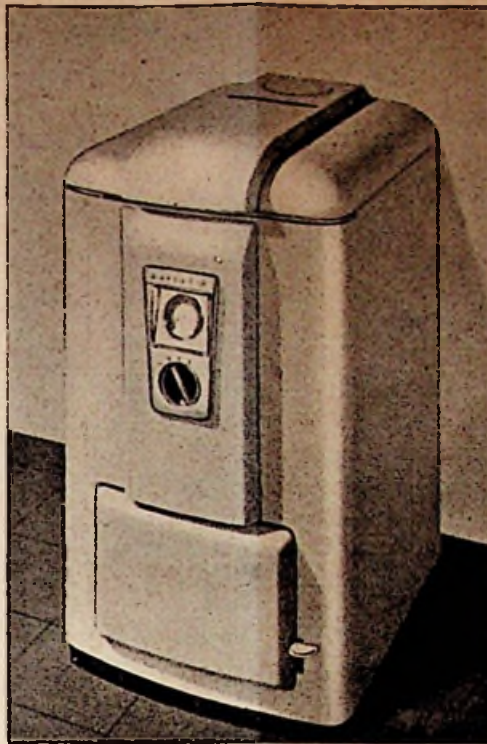
Wij publiceren hierbij enkele foto's:



Strijkijzer met verwisselbare zolen



Electrische ketel met tegen hitte beschut handvat en niet-druppende tuit



Boiler



Juridische perikelen

VRAAGBAAK OP JURIDISCH TERREIN
onder leiding van Mr. H. Warners

Geen huur maar vergoeding

Vraag: Wij hebben een pand, dat door gerechtelijke uitspraak tegen September ontruimd moet worden. De huurder van genoemd pand is nooit op tijd zijn verplichting nagekomen. Gedurende de procedure is het achterstallige per postwissel aangeboden, vanzelfsprekend is dit niet geaccepteerd.

Hoe krijgen wij ons geld met geringe kosten binnen en kan er evt. nu tot onmiddellijke ontruiming worden overgegaan? Indien er niet tot onmiddellijke ontruiming kan worden overgegaan, wat moet er dan wel op de kwitantie staan? Bijv. achterstallige vergoeding?

Antwoord: Ik moet voorzichtig zijn met beantwoording van deze vraag, omdat ik daar niet uit kan opmaken, op welke gronden de Kantonrechter de ontruiming heeft uitgesproken. Is dit geschied wegens wanbetaling, dan zou door betaling van de achterstand de basis voor de ontruiming wegvallen. Was er overlast of dringend nodig hebben voor eigen gebruik, dan kan men rustig op betaling aandringen en blijft de reden voor ontruiming bestaan. Is tegen het vonnis geen hoger beroep meer mogelijk, dan is de uitspraak in ieder geval onaantastbaar geworden.

In ieder geval zult u de huurovereenkomst hebben opgezegd, zodat u geen huur meer kunt incasseren na de datum, waartegen is opgezegd, maar u dient dit een vergoeding wegens het loutere gebruik van het pand te noemen. Dit is een belangrijke zaak, welke ook andere lezers wel met zorg in zich op dienen te nemen, want

het komt steeds weer voor, dat men de huurovereenkomst opzegt, maar na de beëindiging daarvan rustig doorgaat gelden in ontvangst te nemen, en dan op de kwitantie schrijft „ontvangen f. . . wegens verschuldigde huur”. Het merendeel der Kantonrechters nemen dan het standpunt in, dat de huurovereenkomst stilzwijgend weer is verlengd door het in ontvangst nemen van deze „huurpenningen”. Een waarschuwing dus voor alle eigenaren-verhuurders!

Nu kom ik tot de vraag zelf terug. Wanneer kan de ontruiming plaatsvinden? Het antwoord ligt in de vraag zelf besloten: September a.s. De Kantonrechter heeft de bewoner blijkbaar een ruime termijn willen laten om een andere woning te zoeken. Dat betekent, dat eerst, wanneer de fatale datum in September is aangebroken en de bewoner is dan nog niet uit zichzelf weggegaan, de vragsteller het vonnis aan een deurwaarder ter hand kan stellen, welke direct tot ontruiming kan overgaan. Dus eerst na September 1953.

Hoe is het nu gesteld met de betaling van de „vergoeding” over de maanden tot de ontruiming moet geschieden? Een moeilijk geval, dat in de praktijk nog geen deugdelijke oplossing gevonden heeft.

Doordat de atmosfeer tussen partijen altijd slecht geworden is, wanneer er een ontruimingsprocedure gaande is, is veelal de eerste reactie, dat de betalingen stoppen of stagneren. Is de huurovereenkomst opgezegd, dan kan men niet meer van huurbetalingen spreken, zoals ik hierboven al uiteengezet heb. U kunt het beste wachten, totdat de ontruiming is geschied en eerst nadien beslag leggen op de inboedel van de huurder-wanbetaler. Het blijft dan echter altijd de vraag, of u het totale achterstallige bedrag nog binnen kunt krijgen. Ik probeer zelf nogal eens een beslissing van de Kantonrechter te krijgen, dat hangende de procedure een „vergoeding” moet worden betaald, welke gelijk is aan de oorspronkelijke huur. Dit is mogelijk op grond van artikel 22 der Huurwet: „De rechter zal op verzoek van de verhuurder, die ontruiming vordert, de som bepalen, welke de huurder of gewezen huurder verplicht is te betalen als voorlopige vergoeding voor het genot van het goed gedurende de procedure”.

⊙

Van de firma M. v. d. Maar, Damrak 92, Amsterdam, ontvingen wij een keurige brochure, uitgegeven bij gelegenheid van het 40-jarig bestaan van de fabriek Albrecht Jung, Schalksmühle. Deze fabriek heeft zich, kennelijk met goed resultaat, toegelegd op de fabricage van prima installatiemateriaal. Met name, naast de gewone opbouw, werd aan inbouw of verzonken montage aandacht besteed; op dit gebied toont deze brochure uiterst fraai materiaal. Ook de veiligheid van het te verwerken materiaal blijkt sterk de aandacht van deze fabriek te hebben.

⊙

Enkele nieuw-opgenomen artikelen, enige prijsdalingen en -stijgingen treffen ons vooral in het zakelijke gedeelte van de E.C. bode van Augustus (Electrocentrum, Prinsengracht 357, Amsterdam). Daarnaast de gewoonlijke maar geenszins gewone „praatjes” over vakbelangen en van-alles-en-nog-wat die zelfs voor een niet-vakman deze bode steeds interessant doen zijn!

DE BATTERIJ
2x de levensduur van



MET DE TIJGER
een gewone batterij!

IMPORTRICE: MARYNEN - DEN HAAG

Van Venlo via Moskou naar Tokio, van Tokio via Melbourne naar Kaapstad en vandaar door de Sahara weer naar Venlo terug...

25.000 km.

In drie jaar tijd leverden wij deze afstand aan draad alleen al voor het telecommunicatie-gebied in Nederland. Daarnaast produceren wij nog vrijwel alle andere soorten draad.

Wat voor draad U ook nodig mocht hebben:
Pope maakt het!

..... vraag alle gewenste inlichtingen aan onze alleenvertegenwoordigster voor Nederland. Zij zal U graag met raad en daad bijstaan.

TECHNISCHE
HANDELONDERNEMING
„ROMAL”
Plompstorengracht 12
Utrecht - Tel. 18041

N.V. POPE'S DRAAD EN LAMPENFABRIEKEN VENLO - HOLLAND



DE TROTS VAN
UW KEUKEN:

NEDALO E 60

De goedkoopste 60 ltr.
koelkast. Nu verkrijgbaar
bij het ver-
trouwde adres

f 480,-

Electrotechnische groothandel

P. HOLTRING
HAARLEM

Korte Spaarne 23-25 - Tel. 10084-16255

INLICHTINGEN

over onze contractarieven worden U gaarne verstrekt door de administratie van Electro Radio Mercurius Kalverstraat 35, Amsterdam C. - Tel. 35253 en 40452.

Vergeet bij
Uw Jaarbeursbezoek
niet

STAND 1090-1092, 1e etage Vredenburg

te
bezichtigen.

Als NIEUWE artikelen brengen wij:

- KENWOOD JUNIOR MIXER. f 118.—
- POPULAIRE WASMACHINE „NIJRA” f 219.—
- JUICE KING-KINGMIX f 276.—
- „NIJRA” VLOERWRIJVER met 3 roterende borstels f 203.—
- alsmede nieuwe hulp-apparaten voor KENWOOD CHEF

UITVOERIGE DEMONSTRATIES!

Tevens nodigen wij U uit tot een bezoek aan onze nieuwe

STAND 33-35, Hal Q, Croeselaan

waar wij exposeren met:

T.C.C. CONDENSATOREN MARCONI Industriële Meetinstrumenten

NIJKERK's RADIO N.V. - Amsterdam

WARMOESSTRAAT 94

TELEFOON 37337-36883

DE MAN VAN DE MAAND

„Dit is tenminste eindelijk eens een wat slanker man; de eerste, die ik nu mee maak”, sprak de tekenaar, die ons vergezelt op zwerftochten langs mannen-van-de-maand in de electrotechnische en andere branches.

„Uiterlijk niet zo zeer het gebruikelijke type van de zakenman.”

Waarop wij hem, wat dit zakenman-zijn betreft, volledig gerust konden stellen. Joh. G. Spruyt uit Haarlem behoort zeker niet tot de mislukkingen in het vak. Je hebt nu eenmaal mensen, die vrij spoedig tot de groep „gezetten” gaan behoren en je hebt er, die daar nooit toe komen; wat daar dan ook de oorzaak van mag zijn.

Een bepaald volksgeloof wil wel eens zeggen: De dikkeren zijn vrolijke of toch minstens goeddelijke mensen en de mageren zijn „zuur” of „chagrijnig”. Nu kunnen we het eerste deel van deze „stelling” zeker niet op grond van onze ontmoeting tegenspreken — Spruyt reeds jarenlang kennende, kunnen we, wat hem betreft, het tweede deel zeker ontkennen. Ook daarin ligt weer een geruststelling!

Al is hij dan geen uitgelaten „vrolijkheidsmaniak”, wanneer er een gereede aanleiding is, kan hij toch waarlijk behoorlijk meedoen. En buiten deze speciale gelegenheden wordt hij gekenmerkt door een grote gelijkmatigheid van goed humeur, hetgeen zeker niet onbelangrijk is. Men weet wat men aan hem heeft en hoeft niet beducht te zijn, dat hij vandaag laakt, wat hij gisteren prees.

Geenszins wil dit zeggen, dat hij een joris goedbloed is, over wie men wel zou kunnen lopen of die maar afwacht, wat het leven hem brengt. Indien dit zijn karakter was, zou hij in het gunstigste geval op het ogenblik ergens ambtenaar zijn — en als hij iets niet is, dan is het ambtenaar (zonder dat hiermee iets ten nadele van deze nuttige groep mensen gezegd is!).

Al moet hier direct bij vastgesteld worden, dat de weg, langs welke de jonge Joh. Spruyt zich van ambtenaar tot zelfstandig ondernemer ontwikkelde, niet door iedereen gevolgd kan worden — en zeker in deze tijd niet meer. Wij hebben niets tegen vestigingseisen en dergelijke instellingen; we moeten alleen constateren: als de huidige situatie zo'n veertig jaar eerder ingetreden was geweest, zou het voor deze jongeman een zwaardere dobber geweest zijn, zich te vestigen. Maar we raken daar bijna aan 't filosoferen over de vestigingswet e.d. — en als er iets in deze rubriek verboden is, dan is het zwaarwichtige filosofie.

Wat was er met de jonge spruit van Vader Spruyt gebeurd? Vlak voor de intrede van de eeuw geboren (hij maakt er geen geheim van, dat hij 57 jaar, dus vorige-eeuws, is) werd hij, na het volgen van de lagere school, hoofsmidsleerling; van deze baas ging hij naar een machinefabriek en vervolgens als bankwerker naar Beijnes.

Vijf van deze zes leerjaren vulde hij zijn theoretische kennis aan op een avondschool en via het P.B.N.A., de laatste twee jaren hiervan waren gewijd aan de edele kunst van electrotechnisch tekenen. De liefde voor de electrotechniek kwam er zodoende in — en van

Beijnes nam hij afscheid om op het bureau van een Haarlems installatiebedrijf als electrotechnisch tekenaar te gaan werken.

In deze periode viel de tijd, dat het vaderland hem als militair opriep. Hij werd ingedeeld bij de infanterie. Op een goede dag werden vrijwilligers opgeroepen als monteur-chauffeur. Hoewel soldaat Spruyt nog nimmer een auto-stuur gehanteerd had, trad hij toch uit het gelid — met als gevolg, dat hij naar Delft gestuurd werd. Het geluk was hem in zoverre dienstig: vóór het eigenlijke werk begon, had de groep een week of drie feitelijk niets te doen (wie zelf in het leger geweest is, zal zich hier wel verbaasd afvragen: Hoe bestaat 't!) — een kameraad was zo vriendelijk hem in die tijd te leren autorijden.



Joh. G. Spruyt.

Dit was echter nog niet alles, wat hij met durf (of brutaliteit, al naar men wenst) tot een goed einde bracht. Eenmaal gehandhaafd als monteur, kreeg hij een nog grotere kans toen er aan de kazerne een verbouwing moest plaats hebben. Hoe alles ook precies in z'n werk ging: de soldaat Spruyt kreeg als „zelfstandig ondernemer” de opdracht deze verbouwing van de electrotechnische installatie te voorzien. (Nee, dank u voor de belangstelling: er zijn géén ongevallen met dodelijke afloop geschied!). Na zijn diensttijd de burgerpet weer opzettend, trad hij bij het G.E.B. in Haarlem in functie, weer als electrotechnisch tekenaar. Na een korte tijd echter viel de ambtelijke sfeer wel wat erg tegen, vooral voor een jongeman, die eenmaal (zij het ook niet lang) de smaak van zelfstandig-ondernemer-zijn geproefd had!

Wat in dienst kon lukken, zou toch in het burgerleven ook wel kunnen slagen, meende de jonge enthousiasteling — en de 25-jarige jongeling, intussen reeds een jaar gehuwd, besloot de ambtenaaruniform aan de kapstok hangend, „eigen baas” te worden, zoals het toen heette. En nu, twee en dertig jaar later, heeft de volwassene, vader van 12 kinderen, nog steeds geen spijt over dit besluit kunnen krijgen!

Mensen, die hem kennen, hebben zich wel eens afgevraagd: is deze man een eigenaar

van een electrotechnisch bureau, die in zijn vrije tijd organisatiewerk verricht, of is hij een organisatieman, die in zijn vrije tijd een electrotechnisch bureau leidt?

In en rond Haarlem is hij bekend als vakman, in Nederland (hierbij behoort Haarlem eveneens) als organisatieman.

Want naast de liefde voor het vak zat van jongsaf al evenzeer de liefde voor de organisatie hem in het bloed.

Reeds toen hij 21 jaar telde, was hij voorzitter van een bondje van technici. Maar vooral herinnert hij zich gaarne en met enige volkomen gerechte trots, dat hij in 1926 de afdeling Haarlem van de Kath. Bond van Electrotechnische Werkgevers St. Antonius oprichtte als tweede afdeling in den lande. Eveneens, dat hij tot de oprichters van deze bond als landelijke organisatie behoorde — hij is de enige der oprichters die sinds 1929 onafgebroken in het hoofdbestuur zitting heeft, en viert dus in 1954 zijn zilveren jubileum als zodanig.

Het is waarlijk geen kleinigheid, de uitbouw mede te leiden van twee kleine afdelinkjes tot een grote bond, die momenteel over een eigen bureau met juridisch adviseur beschikt!

Maar ja, dit organisatiewezen kan ook wel eens moeilijkheden met zich brengen. Nu 22 jaar geleden, dus toen hij een volwassen man en huisvader van 35 jaar was, werd hij aangezocht, zitting te nemen in het bestuur van de V.E.V. Zijn hart, dat voor het vak en dus ook voor de vakopleiding zo warm klopte, zei hem, deze benoeming te aanvaarden. Zijn verstand vertelde hem, dat het wel vreemd was, in het hoofdbestuur te gaan zitten van een dergelijke vereniging, zonder zelf... een diploma te bezitten! De oplossing van dit conflict tussen hart en verstand was karakteristiek voor zijn persoon: zonder valse schaamte ging hij zelf weer „op de schoolbanken zitten” en haalde een stelletje diploma's!

Voor wie mocht menen, dat met dit alles een mensenleven wel gevuld genoeg is, kunnen we er bij vertellen, dat hij nu reeds sinds 17 jaar ook nog lid is van de Hoofdcommissie voor de Normalisatie en als zodanig meegewerkt heeft aan het totstandkomen van zeer veel normen op ons gebied!

Neen, over zich vervelen heeft Joh. Spruyt zeker niet te klagen; als er nog eens een ogenblik tijd is, ligt er steeds wel wat vakliteratuur om te bestuderen (want je moet toch bijblijven in je vak) en... er is een huishouden van 12 kinderen, die ook de nodige vaderlijke zorg vragen!

Gelukkig heeft hij niet veel behoefte aan ontspanning — al is een spelletje bridge iets, waarvoor hij graag eens een avondje vrij maakt. En het doet waarlijk goed iemand zo vertrouwd over zijn huishouden en zijn kinderschaar te horen spreken; één zit er in Nieuw-Zeeland en één op Curaçao, terwijl een der zoons zich succesvol aan 't voorbereiden is om t.z.t. vaders zaak voort te zetten, en dan nog een zoon als priesterstudent op het filosoficum te Warmond, die zijn zorgen vraagt.



The
BRITISH THOMSON-HOUSTON
co. Ltd.



Electrisch regelbaar strijkijzer 400/800 Watt, 220 Volt, stroomlijnmodel, geheel vernikkeld, met regelbare automatische temperatuurregeling. Compleet met aange-monteerd beweegbaar snoer, 2,75 m lengte.

N.V. INTERNATIONALE TECHNISCHE EN CHEMISCHE HANDELMIJ.

N.V. „INTECHMIJ”

'S-GRAVENHAGE, KONINGINNEGRACHT 72
TELEFOON 182635 - 182636

Trüb Täuber & Co. A.G
ZÜRICH



Tang-stroom-
transformatoren
voor 10-1000 A.

LEVERING
UIT VOORRAAD

E. M. ELECTROSTOOM N.V.

POSTBUS 301 - ROTTERDAM - TEL. 82720

NIKO DOET 'T GOED!

Montageplaat

Benodigde schakelaars en/of wandcontactdozen

Aldekap

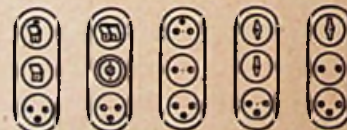
Afsluitplaatjes

NIKO

WAT NIKO FABRICEERT IS GOED GECONSTRUEERD!

Ook de NIKO-Opbouwcombinatie is dé ideale oplossing voor *alle* situaties, waarin schakelaars en wandcontactdozen tezamen gemonteerd moeten worden. Door de drievoudige combinatie-mogelijkheid blijkt de toepassing in de praktijk onbegrensd!

Enkele van de vele manieren, waarop de NIKO-combinatie kan worden toegepast.



alle onderdelen leverbaar in glanzend ivoor en bruin.

Zowel in twee- als drie-voudige combinatie leverbaar





„St. Antonius” in Vlaanderen.

Enige nummers geleden publiceerden wij een uitvoerig verslag van de excursie naar de Gardy-fabrieken, ondernomen door enkele afdelingen van de R.K. bond St. Antonius. Een drietal foto's van deze geslaagde tocht kon eerder geen plaats vinden; wij meenden ze onze lezers toch niet te mogen onthouden. Voor het fabrieksgebouw ziet men de gehele groep deelnemers; de twee kleinere groepen werden genomen op het terras van de woning van de directeur.

Beveiliging bij booglassen

In het Mei-Juninummer van het Philips Technisch Tijdschrift wordt o.m. een uitvoerig artikel gewijd aan een inrichting ter beveiliging tegen te hoge spanning bij het booglassen.

De nullastspanning van de meeste booglasgeneratoren heeft een waarde (bijvoorbeeld 80 V), die voor de lasser in sommige omstandigheden niet ongevaarlijk is, maar die men niet kan verlagen zonder de laseigenschappen aanzienlijk slechter te maken. Beschreven wordt een beveiligingsinrichting, geschikt voor lasstromen tot 500 A, die de kans op levensgevaar verwaarloosbaar klein maakt en de laseigenschappen niet aantast. Ze berust hierop dat een spanningsdeler de spanning tussen lasstaaf en het (geaarde) werkstuk tot een onder alle omstandigheden ongevaarlijke waarde verlaagt zolang men niet last en dat, zodra men gaat lassen, de spanningsdeler automatisch buiten werking wordt gesteld, zodat dan de volle nullastspanning ter beschikking komt. De inrichting onderscheidt zich van andere hierdoor, dat zij op lasgeneratoren van elk type (transformator, gelijkrichter, dynamo) gemakkelijk kan worden aangesloten.

Recorders gevaarlijk om te stelen

Wie een recorder wil stelen, zal zeker moeten zorgen dat hij, het apparaat weer verkopend, er zijn stem of zijn naam niet op achterlaat. Dat ondervond een slimmeling die een wire recorder ontvreemde van de Stichting Documentatie Nederlandse Muziek te Amsterdam.

Hij ging de recorder voor de gezelligheid thuis eens gebruiken, waarbij een damesstem zijn eigen naam op de draad sprak. Toen de politie het naderhand door hem verkochte apparaat opgespoord had en de man wilde ontkennen, het ooit gezien te hebben, werd... de draad afgedraaid. Hoe zijn naam er op was opgenomen kon hij moeilijk verklaren, weshalve hij de diefstal uiteindelijk maar toegaf!





Wij plaatsten in Libelle en Beatrijs
(samen 500.000 lezeressen en lezers)

LIQUIDISER-ADVERTENTIES

Einde dezer en begin volgende maand volgen annonces van
Romix-keukentoeestellen en Marina-wasmachines

Neemt onze toestellen in voorraad om de door EC opgewekte
belangstelling voor U om te zetten in **KLINKENDE MUNT!**

ELECTROCENTRUM-AMSTERDAM C.

ARNHEM
EINDHOVEN

LEEUWARDEN
ROOSENDAAL

ROTTERDAM
ZWOLLE



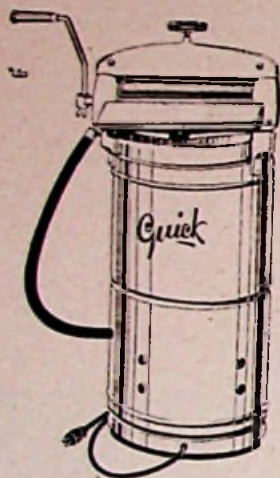
Cassablocs,

elk à 50 dubbele bladen, voorzijde
zwart, achterzijde rood bedrukt met
1 vel carbon per blok, echter niet
bedrukt met firmanaam.

De prijs bedraagt f 10,50
per doos van 50 blocs franco huis.
Afgehaald f 9,75

Bestelling per postwissel of per giro 136.400
t.n.v. N.V. Uitgevers Mij. DILIGENTIA,
Kalverstraat 35, Amsterdam-C.

Op de strook vermelden „cassablocs”



Zelfs op de a.s. **JAARBEURS**
kunt U een dergelijke aanbiede-
ding niet vinden.

- Prima geëmailleerd
- Solide constructie
- Buitengewoon wasresultaat
- Inhoud 60 L.
- Capaciteit 3 kg was
- Bruto-prijs f 179,—
- Passende wringer f 49,50
- Handel goede korting

Technische Groothandel
ATTEMA-NIJBO,
Veldstraat 12, Arnhem, Tel. 23180

Schrijf of bel even en wij komen U
vrijblijvend dit waswonder tonen.



TREKKOORD met LICHTGEVEND KNOPJE

Lichten meer dan 12 uur na

Aantrekkelijke verpakking in speciale
toonbank en etalagedozen, inh. 25 st.
Zet een doos op Uw toonbank en een
in Uw etalage.

De verkoop gaat dan spelenderwijs

Ieder koord afzonderlijk verpakt
in cellophane.

Levering uitsluitend via de groot-
handel; direct uit voorraad

Een artikel
dat zichzelf
verkoop!

Publieks-
prijs:

60 ct.



FABRIKANT: FA. S. LÖVENSTEIN TERBORG (Gld.)

Het
nieuwste!



Tikkende
electrische
pendules

Omschakelbaar
220-110 volt



CONEX-UNIVERSAL

... lascht overal - past overal

Voor alle draadverbindingen van 3-12 mm²

Ook leverbaar in porcelein (voor vochtige ruimten)

CONEX-UNIVERSAL is de lasdop die U hebben moet

Fabrikaat:
N.V. RAMIE UNION
ENSCHDE

In voorraad bij
Uw grossier



Mixers bieden U verkoopmogelijkheden
die U bij geen ander merk aantreft.



- Op garantie-attest van de Universiteit te
Basel wordt het behoud van de Vitaminen
C gegarandeerd.
- Het ge-octrooieerde sikkelvormige mes-
stelsel is met een speciale sleutel in
zijn geheel afneembaar.
- Het gegoten voetstuk is zwaar verchroomd
en stabiel. De nokken zijn voorzien van
vetbestendige doppen.
- De Turmix-beker, vervaardigd uit Jena-
glas kan tot 95° C. verhit en tot min
20° C. afgekoeld worden.
- Bij elk toestel wordt een uitgebreid
Nederlands receptenboek, een maatbeker
en een spatel geleverd.

**ZWITSERS FABRIKAAT,
TECHNISCH VOLMAAKT!**

De TURMIX-mixer is verkrijgbaar in twee modellen:
Type B — 350 Watt — fl. 189,— — huishoudelijk gebruik.
Type C — 450 Watt — fl. 200,— — speciaal voor bedrijven, laboratoria, etc.

PROSPECTI EN INLICHTINGEN OP AANVRAAG

Aantrekkelijke kortingen voor wederverkoop
en zeer gunstige leveringscondities.

IMPORTEURS VOOR NEDERLAND:

Ing. Bur. W. Wouters & Co.

Herengracht 99 AMSTERDAM-C. Telefoon 43374



Figuur 1

P. J. TUPKER

(Commandeur van de Brandweer te Enschede):

BRANDALARMERING DOOR VLAMVERKLIKKING

Bij brandverklipping tengevolge van temperatuurstijging berust de werking meestal op uitzetting of smelting van metaal bij verhoging van temperatuur. Een rookontdekkingsinstallatie ten behoeve van brandalarmering is aan te bevelen in alle gevallen waarbij branden met rookontwikkeling inplaats van open vuur zijn te verwachten. Brandalarmering door vlamverklipping is de aangewezen methode in die gevallen, waarbij beginbranden kunnen worden verwacht, die niet spoedig aanleiding geven tot temperatuurstijging of waarbij het ontstaan van rook in het eerste stadium nauwelijks is te verwachten.

Systeem Fireye

Het allernieuwste op het gebied van brandverklipping is wellicht het „Fireye” alarmeringssysteem, waarbij gebruik gemaakt wordt van automatische vlamverklippers die met contacten in een elektrische stroomkring zijn opgenomen.

Bij dit systeem behoren elektronische apparaten, waarvan bij onderzoek kwam vast te staan, dat een lange levensduur, grote betrouwbaarheid en gering onderhoud verzekerd is. Na jarenlang experimenteren in de laboratoria van de Fireye Corporation, Boston, Massachusetts is men er in geslaagd een -op de moderne electronica berustende- automatische vlamdetector te ontwikkelen, die tot nu toe enig in zijn soort is en waarvan het magisch oog het belangrijkste element is. (fig. 1.)

Vlam als brandverschijnsel

Brand in dit verband bedoeld is een vorm van ongewenst vuur. Dit vuur gaat in de eerste plaats vergezeld van licht- en verder van rook- en warmteverschijnselen, één en ander tengevolge van optredende chemische-natuurkundige processen. Tot de lichtverschijnselen behoren in hoofdzaak vlammen. Vlammen ontstaan wanneer gassen, meestal door hitte uit brandende vaste stoffen en vloeistoffen gedreven, verbranden d.w.z. door lucht oxyderen. Met het menselijk oog duidelijk zichtbare en helder licht verspreidende vlammen treden op indien kleine koolstofdeeltjes in de brandende gassen tot gloeiing worden gebracht. Soms is een vlam, vooral de enigszins blauwgekleurde, overdag

nauwelijks zichtbaar. De met een fotocel uitgeruste Fireye weet alle schadelijke vlammen te onderscheiden van de nuttige en noodzakelijke lichtverschijnselen, zelfs al zijn ze met het blote oog ook nagenoeg niet waar te nemen. Ook op zonlicht of kunstlicht reageert het „electronische oog” niet. Kenmerkend voor vlammen bij brand is de gemoduleerde straling en dan is Fireye paraat.

Vlamdetector

De vlamdetector is een fotocel die zowel bij infrarode straling als bij zichtbaar licht aanspreekt in geval de frequentie binnen de grenzen ligt, die kenmerkend zijn voor vlammen. Iedere detector, die gewoonlijk direct onder het plafond wordt opgehangen, kan een maximum oppervlak van 12 x 12 meter beschermen, mits het uitzicht onbelemmerd is, dus niet door inventaris e.d. afgeschermd. Vanzelfsprekend moet het „oog” van de detector vrijgehouden worden van verf omdat het hier een visuele verklipping betreft.

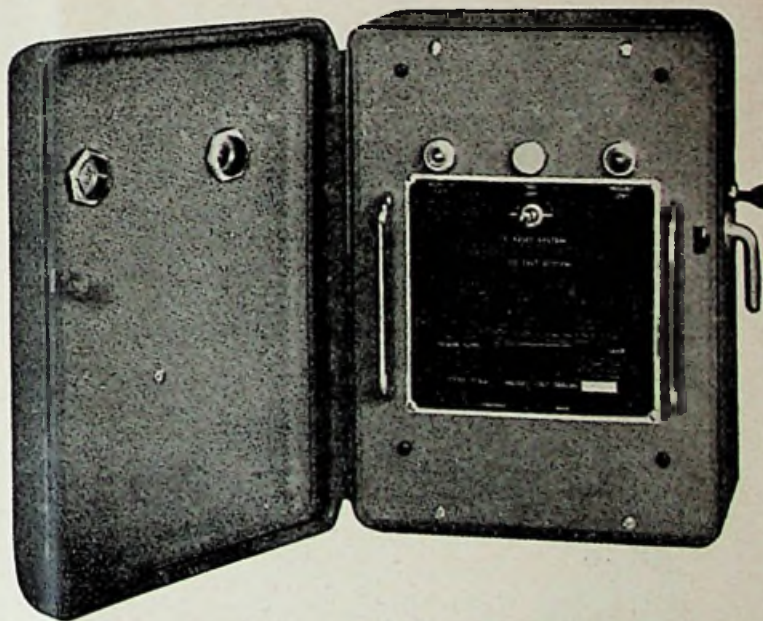
Regelkast

Bij iedere zes vlamdetectoren behoort een regelkast, waarin een elektronische versterkingsinstallatie is ondergebracht. Vanuit de regelkast wordt de controle over de gehele installatie, de elektronische delen inclusief geregeld. Door alle detectoren wordt voortdurend een controle-sigitaal gezonden door middel van een neonlamp. Tijdens storing in het electrisch net luidt een storingssigitaal in de regelkast.

In grote gebouwen, fabrieken en instellingen wordt ongeveer per 1000 vierkante meter één regelkast aangebracht.

Installatie

Fireye wordt aan het normale 220 volts wisselstroomnet aangesloten, terwijl per regelkast een vermogen van 40 watt gebruikt wordt. De gehele installatie vraagt heel weinig onderhoud. Slechts sommige elektronische delen moeten van tijd tot tijd worden vernieuwd.



Figuur 2

Voor

BUSCH-JAEGER

SCHAKELMATERIAAL naar

N.V. v h CLAESSEN & Co.

Amsterdam - Singel 162-164

Almelo—Apeldoorn—Doetinchem—Groningen—Rotterdam—Sittard

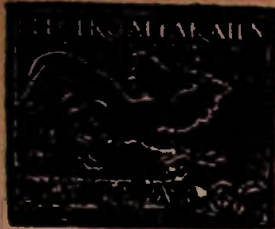
REFORM ELECTRISCHE APPARATEN

Strijkijzers (huishoud- en textielmodel)

J. LENSEN

huishoudijzer f. 12.90

LAAN VAN HAAGVLIET 7
VOORBURG, TEL. 778663



**UTRECHT
N.V. COQ**

GEHEEL GESLOTEN SCHAKELMATERIAAL VOOR
HOGE EN ULTRA-HOGE SPANNINGEN

W. SCHUURMAN N.V. - ALKMAAR
A.E.G. — RONDO — HOOVER

Pendulettes
Westminster electr.
Bim-bam electr.
Wandklokken voor
kantoor en huiskamer
Electrische wekkers
Bureaueklokjes

Kuikenwekkers
Tijdschakelklokken
Wijzerplaten, losse
inbouwuurwerken
en verder alle voor-
komende onderdelen.

Reizigersbezoek of toezending
catalogus op aanvraag.

HILBINK'S
ELECTRISCHE
KLOKKEN

Van 1 tot 10 September
is onze gehele collectie te
bezichtigen op de
Jaarbeurs te Utrecht,
Hoofdgebouw
1e Verdieping
Stand 1221,
Telefoon 26044



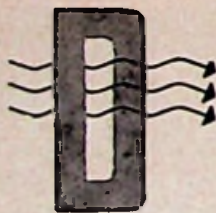
Bestel nr. E.K. 16

ELECTROTECHNISCHE
HANDELSONDERNEMING

B. HILBINK

AMSTERDAM

KLOVENIERSBURGWAL 70
TELEFOON 48126



een goed advies

E tijd, dat de orders zo maar binnen-
stroomden, is reeds lang voorbij. Nu
moet er weer hard worden aangepakt
om de omzet op peil te houden en de kopers moeten
worden gewezen op artikelen, die noodzakelijk, betaalbaar
en dus verkoopbaar zijn. De praktijk heeft echter uit-
gewezen, dat het de taak van de verkoper is het publiek
op de noodzaak van een bepaald artikel te wijzen. Zo zou
de huisvrouw nog steeds tevreden zijn met stoffer en
blik, indien de verkoper haar niet had bijgebracht, dat zij
zonder stofzuiger niet kon leven; thans is de stofzuiger
een der belangrijkste electrotechnische verbruiksartikelen.



Zo'n zelfde artikel is de ventilator. Ook deze is
bij de tegenwoordige ruimtenood en gedwongen
samenwoning werkelijk onontbeerlijk en de
verkoper dient het publiek hierop te atten-
deren. Hiertoe is echter enthousiasme, energie
en verkoopcapaciteit nodig. Zijn deze factoren
aanwezig, dan is succes verzekerd.

Hoe „verkoopt” men nu een ventilator? Bedenk in de
eerste plaats, dat er overal, waar een benauwde, bedompte
lucht hangt, iets voor U te verdienen valt. Bewerk verder

die relaties, waarvan U weet, dat zij in benauwde ruimten
wonen, werken of verblijven. Attendeer de mensen op
het feit, dat een ventilator het leven veraangenaamt en
dat een geventileerde kantoorruimte de ar-
beidsprestatie ten goede komt. Schaf een
ITHO-ventilator aan en demonstreer deze aan
Uw cliënten. Een raamventilator behoort
zeker in Uw etalage of showroom.



De toepassingsmogelijkheden onzer ventila-
toren zijn legio. Gaarne zijn wij bereid U
hieromtrent uitvoerig nader in te lichten.
ITHO-ventilatoren zien er zeer aantrekkelijk uit, zijn
laag in prijs en van goede kwaliteit, terwijl 3 jaar
schriftelijke garantie wordt gegeven.
Bij de verkoop van onze ventilatoren staan wij U in alle
opzichten terzijde, terwijl foldermateriaal te Uwer
beschikking staat. Ga nog heden aan de slag en U
zult zien, dat U resultaten boekt.

„ITHO-SCHIEDAM”

RUBBER in ELECTROTECHNIEK

Nieuwe toepassingen op komst

Van oudsher wordt rubber aangezien als een elektrische isolator; de laatste jaren is hierin wel enige verandering gekomen. In diverse kringen is al enige tijd bekend, dat bepaalde samenstellingen ook geleidend kunnen zijn.

Reeds min of meer bekende toepassingen hiervan zijn: afleidingen voor statische electriciteit, aardingskettingen bij benzinetankauto's en elektrische verwarmingselementen uit geleidende rubberfilm en met rubber bedekte weefsels.

In een mededeling van de Franse zusterinstelling van de Rubber-Stichting te Delft worden nog weer enkele nieuwe toepassingen en hun grondbeginselen besproken, ook voor dagelijkse gebruiksartikelen.

Proeven werden genomen met een homogeen rubber-graphietpoedermengsel waarvan blokjes werden vervaardigd van 20 mm hoogte en 10

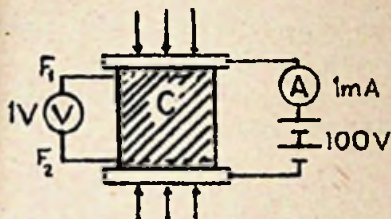


Fig. 1 Een blokje rubber, dat graphietpoeder bevat. Op de geslepen einden plaatst men gepolijste zilveren plaatjes. Door hieraan een gelijkspanning van 100 volt te leggen, wordt de stroomsterkte 1 mA. F_1 en F_2 zijn de aansluitingen voor een voltmeter, die in de rubber zijn aangebracht. De voltmeter geeft een spanning aan van 1 volt, waaruit blijkt, dat de weerstand in de grenslagen relatief groot is. Als men de druk op beide plaatjes varieert, wijzigt de stroomsterkte zich in dezelfde zin.

mm doorsnede. De vlak geslepen einden van het blokje rubber werden tussen twee goed vlakke en gepolijste zilveren plaatjes geklemd. Het geheel werd onder een druk van 100 gr/cm² gebracht; na enige uren trad een zekere hechting tussen het zilver en de rubber.

Als men de twee elektroden nu met een gelijkspanningsbron van 100 V verbindt, blijkt er door de rubber een stroom te gaan van 1 mA. De weerstand van het rubberblokje bedraagt dus 100 000 ohm (fig. 1).

Wonderlijk genoeg is de soortelijke weerstand over de hoogte van het blokje niet constant. In feite ziet men dat, wanneer men twee zeer kleine geleiders in het blokje op enkele tienden millimeters van de einden met een voltmeter verbindt, deze 1 V (met 100 V tussen de elektroden) aangeeft. De spanningsval in de grenslaag van zilver en geleidende rubber bedraagt derhalve

$$\frac{100 - 1}{2} = 49,5 \text{ V.}$$

Het blijkt dus, dat de soortelijke weerstand van de massa relatief gering is en die van de grenslagen zeer groot. Deze laatste vermindert aanvankelijk snel, vervolgens langzamer om na enige dagen of zelfs soms na enkele weken een stabiele waarde te bereiken.

Drukvariaties

Wanneer men de druk varieert, nadat de stabiele toestand is ingetreden, neemt men waar, dat de stroomsterkte met de druk toeneemt. De

weerstand is dus een functie van de reciproke waarde van de druk. Het is derhalve mogelijk een stroom te moduleren door de druk op het blokje te variëren.

Ter verklaring van deze verschijnselen veronderstelt men, dat de geleidende graphietdeeltjes niet direct met elkaar in verbinding staan, evenmin als met de elektroden. Zij worden van elkaar gescheiden door een zeer dunne isolerende laag (de rubber); doordat deze vervormd wordt zonder te breken, worden de afstanden tussen de deeltjes voortdurend gewijzigd. Het is echter duidelijk, dat men wat het gedrag van de stroomsterkte in het blokje betreft, op veronderstellingen aangewezen is.

Electro-technische toepassingen

Het onderzoek op dit gebied is nog niet ver gevorderd, maar men overweegt wel de mogelijkheid, triodes van geleidende rubber te maken. In feite verandert de waarde van de weerstand met de richting van de stroom en de stroomsterkte zal niet dezelfde zijn wanneer men de elektrode met de negatieve pool dan wel met de positieve verbindt. De verhouding tussen de twee stroomsterkten kan van de grootte 2000 zijn. Men ziet dus, dat men van deze eigenschap gebruik kan maken voor gelijkrichting. Voorts kan men, indien men in de grenslaag van de elektrode en de rubber een zeer fijn rooster aanbrengt, dat van de elektrode met een laagje vernis geïsoleerd is, ook de stroomsterkte wijzigt; de combinatie gedraagt zich dus als een triode.

Mechanische toepassingen

Deze komen veelvuldiger voor en zij vormen het onderwerp van diepgaande onderzoekingen.

Zij richten zich op de volgende vraagstukken:

a) onderzoek en metingen van lengte- of drukvariaties door middel van elektrische stroom;

b) regelapparaten, zoals regelbare weerstanden met schijfjes geleidende rubber (weerstandsbanken);

c) membranen voor microfoons en pick-up naalden op het gebied van electro-acoustiek.

Men heeft ingezien, dat de geleidende rubber zeer goede eigenschappen heeft, in het bijzonder wat betreft de gevoeligheid, de lineariteit en de stabiliteit. De gevoeligheid neemt blijkbaar toe met het percentage geleidende deeltjes. In een regelbaar kan de weerstand variëren in een verhouding van 1 op 10 en dat zonder onderbreking van de stroom.

De lineariteit blijft slechts goed bij normale drukvariaties. Wanneer de druk te veel toeneemt wordt zij minder goed. Bij lage amplitudes is dus de verhouding druk/weerstand constant.

De ruis is evenredig met de spanning. Deze is maximaal 1/10 000 van de aangelegde spanning. Met zeer goed gepolijste oppervlakken slaagt men erin de ruis tot een millioenste van de spanning terug te brengen.

Als functie van de temperatuur vindt men gewoonlijk een weerstandsvariatie van 1/1000 per graad en tot 50° C. Wanneer de temperatuur te hoog oploopt, wordt de rubber geoxydeerd of afgebroken. Men tracht reeds door wijzigingen in het rubbermengsel dit bezwaar te ontgaan en inderdaad is bij toepassing van siliconen het gedrag bij hoge temperaturen beter.

Mogelijke ontwikkelingen

Het zal duidelijk zijn, dat toepassing van deze techniek tot verschillende mogelijkheden leidt, aangezien:

- men door de juiste aanpassing van het mengsel rubbergraphietpoeder, blokjes kan vervaardigen, welke voor het gebruik de meest geschikte impedantie bezitten;
- men met een pick-up een modulatiespanning van 30 V kan verkrijgen, die het moge-



Heet van de naald!

★
**Belangrijk nieuws
 van Ronette**
 ★

Op de komende Jaarbeurs te Utrecht (1-10 Sept. 1953) demonstreert RONETTE haar nieuwe toonarm voor de beroemde TO-284 elementen. Deze arm maakt 't mogelijk platen te spelen met een

Naalddruk van minder dan 1 gram.

De arm is leverbaar in October a.s. en is buitengewoon mooi van vorm
KOMT U EVEN KIJKEN EN LUISTEREN!



Stand 1205
 Gebouw Vredenburg

De

RENO HANDEL MIJ. N.V. AMSTERDAM

brengt U op **Stand 1074** van de
 Jaarbeurs te Utrecht (Vredenburg):

EASY Wasmachines.

ENGLISH ELECTRIC Wasmachines.

en ... de nieuwe populaire **GOBLIN** wasmachine W. 114, die alle records op dit gebied slaat. Gesloten oliebad-cardan; nieuw agitator systeem. Prijs slechts f 295.— bruto zonder wringer.

Tevens de bekende en aantrekkelijke goedkope **LEC** koelkast met gesloten unit.

SIMPLEX strijkmachines.

Verder brengen wij wederom Radio **TEST** ontvangers.

Televisie-ontvanger van **BUSH**.

RECORD O'MATIC in chassisvorm.

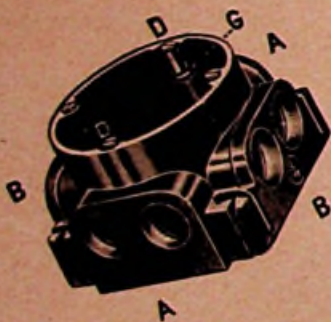
Indien tijdig verscheept presenteren wij ook de beroemde Amerikaanse bandrecorder van **WILCOX GAY**.

U zult tevens aantreffen een keur van kleine huishoudelijke artikelen, o.a.:

Strijkijzers met thermostaat **ROBLEC** (Birmingham).

Koffiemolen **MOCCAFINA** (wand- en tafelformen).

Koffiezetmachines **ATOMIC ESPRESSO** en vele andere interessante artikelen.



GARDY

Uccle-Calevoet-Brussel

Waarom

gebruikt men overal onze nieuwe **KEMA** goedgekeurde inbouwdoos??

Omdat zij in alle opzichten voortreffelijk is afgewerkt, en vele belangrijke voordelen biedt.



nl. 1e zwaar degelijk perswerk.

2e zware bodem.

3e 2 invoeren $5/8"$ en $2 \times 3/4"$ (A-B).

4e correctie inrichting (G).

5e gehele binnenzijde beschikbaar voor de montage.

6e zeer eenvoudig samen te bouwen met een verende beugel (C).

VERKRIJGBAAR BIJ:

N.V. B.E.R.G., Breda.

Brinkman & Germeraad N.V., Enschede-Velp.

N.V. Electro-Union, Amsterdam.

Firma W. Haas, Heerlen.

N.V. Handelsonderneming H.D.O., Dordrecht.

Hibbeln's Groothandel, Amsterdam.

Firma Ant. Kasdorp, Roermond.

„Technische” N.V., Den Haag.

N.V. Electro-Ofra, Venlo.

Firma J. M. Polderman, Goes.

N.V. Electro-Metaal A. C. van Rijn, Den Haag.

Firma G. H. Smelt, Enschede.

N.V. Thabur, Den Haag.

N.V. v/h. N. C. Waagmeester & Zoon, Zaandam.

N.V. v/h Wüthrich, Amsterdam.

Bezoekt onze stands op de a.s. Jaarbeurs, terrein Croeselaan hal Q nr. 16 t/m 23

- lijk maakt de versterker of weg te laten of te vervangen door een minder gevoelige;
- c) de fabricatie eenvoudig is, weinig kans op beschadiging bestaat, terwijl de grondstof niet kostbaar is. De kostprijs van het blok is dus laag;
- d) het mogelijk is de elastische eigenschappen van de rubber te wijzigen en bijgevolg de demping. De weergave karakteristiek van een pick-up kan naar wens geregeld worden.

Microfoons en pick-ups

In deze apparaten heeft de geleidende rubber zeer goede resultaten gegeven. Men brengt in een microfoon een of twee rubberschijfjes in aanraking met het centrum van het membraan, het geheel in een gesloten doosje. Microfoons met een hoge impedantie kunnen concurreren met die van klassieke constructie vanwege de geringe kostprijs. Wat de microfoons met een kleine impedantie betreft, is de zaak minder eenvoudig; hierbij heeft men nl. te kampen met de meergevoemde warmteontwikkeling, waardoor bij stijgende temperatuur wijzigingen optreden in de stabiliteit. Men zoekt hier de oplossing wederom in toepassing van siliconen om tot stoffen te komen, welke deze hoge temperaturen wel kunnen verdragen. In pic-ups brengt men een symmetrische kop aan met twee schijfjes in een brug van wheatstone met weerstanden van dezelfde orde van grootte (fig. 2).

De beweging van de naald wordt op de twee schijfjes overgebracht door een stukje zilver. De verkregen spanning is groot genoeg om de eindtrap van de versterker te moduleren. Het apparaat kan direct in balansschakeling worden toegepast, waardoor het gebruik van voorversterkers en phasedraaiers wordt vermeden en de even harmonische onderdrukt. De kostprijs blijft altijd zeer gering ten opzichte van de tot dusver gebruikelijke apparaten.

Gezien het feit, dat ongeveer 100 mW ter beschikking staat, kan men zelfs een luidspreker direct voeden. Hiermede zijn eenvoudige industriële micro-electrophones mogelijk geworden.

Regeling van snelheid of spanning

Men kan met deze schijfjes ook apparaten ontwerpen, die de snelheid van machines regelen en spanningsregelaars. Voor de eerste toepassing laat men de centrifugale kracht op twee schijfjes werken, die parallel gemonteerd zijn. Indien deze een middellijn hebben van 30 mm, bedraagt het ontwikkelde vermogen een paar watt en zijn de resultaten zeer bevredigend. De

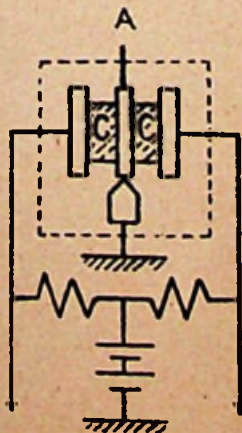


Fig. 2. Constructie van een pick-up. De schijfjes geleidende rubber zijn gemerkt met een C. A is de naald. Zonder versterker kan deze pick-up een vermogen van 100 mW ontwikkelen.

Veilig werken met electriciteit

Het belangrijke van het Centraal Verslag der Arbeidsinspectie is, dat niet alleen ongevallen opgesomd en zelfs beschreven worden — minstens zo voornaam is dat in menig geval gezien wordt op een apparaat of methode waardoor de veiligheid van de werker verhoogd wordt.

Zo treffen we in het hoofdstuk ongevallen door electriciteit enige dergelijke aanwijzingen.

Lastangen

Na de beschrijving van een ongeval bij het electrisch lassen bij 70 volt wisselspanning wordt opgemerkt:

Dit ongeval geeft aanleiding te wijzen op het bestaan van lastangen waarvan alle delen, die tijdens het lassen onder spanning komen te staan, door isolatiemateriaal volledig omgeven zijn zodat ze niet meer aangeraakt kunnen worden. Zij maken het gebruik van spanningsverlagingsinrichtingen bij de lastransformatoren of van gelijkstroom-omzetters wel niet overbodig, doch dragen in belangrijke mate bij tot de veiligheid, vooral daar de grens tussen zeer gevaarlijke en minder gevaarlijke omstandigheden niet altijd scherp te trekken is. Er zijn tot dit doel tangen van Nederlands fabrikaat in de handel.

Isoleringstransformatoren

Om electrisch handgereedschap veilig te gebruiken, wordt gewezen op het bestaan van isoleringstransformatoren (eveneens van Nederlands fabrikaat). Hierbij kan aarding geheel achterwege blijven. De transformatoren, waarvan in een vorig nummer reeds een foto werd geplaatst, zijn in een stevige houten kist ondergebracht en van een speciaal type stopcontact voorzien (meestal met concentrische polen) dat in het normale bedrijf bijna niet voorkomt, teneinde zoveel mogelijk te voorkomen dat het gereedschap zonder tussenschakeling van een transformator op het net wordt aangesloten.

(Vervolg voorgaande kolom)

spanningsregeling wordt toegepast bij de voeding van het veld van dynamo's.

Diversen

Door steeds weer gebruik te maken van hetzelfde principe, opent het systeem een vruchtbaar veld voor de ontwikkeling van meetapparatuur en toestellen op het gebied van onderzoek.

Men heeft o.m. meetklokken voor kalibers gemaakt, alsook organen om machines op ieder gewenst ogenblik te doen stoppen, voorts eenvoudige en doelmatige trillingsopnemers.

Al deze toepassingen maken het gebruik van een kostbare versterker overbodig.

Dank zij lage prijs en goede eigenschappen zal de geleidende rubber zonder twijfel toepassing gaan vinden voor de constructie van talloze electrotechnische en electro-acoustische toestellen.

ELECTRO RADIO MERCUUR

VEERTIENDAAGS VAKTECHNISCH TIJDSCHRIFT

met de mededelingen van:

Bedrijfsorgaan Electrotechnisch Ambocht en Detailhandel Mauritskade 45, 's-Gravenhage - Tel. 01700-110383

Federatie van Electro-technische Winkelverkooporganisaties Mauritskade 45, 's-Gravenhage - Tel. 01700-110383

Nederlandse Vereniging van Electro-technische Winkelverkoop Mauritskade 45, 's-Gravenhage - Tel. 01700-110383

Nederlandse Kath. Bond van Electro-technische Winkelverkoop St. Antonius Ten Hagestraat 13, Eindhoven - Tel. 04900-4425

Nederlandse Electro-technische Winkelverkooporganisatie Mauritskade 45, 's-Gravenhage - Tel. 01700-114867

Nederlandse Vereniging van Neon Installateurs Mauritskade 45, 's-Gravenhage - Tel. 01700-110383

Stichting Centraal Instituut voor de Stoffenhandel (Clotofa)

Afd. Detailhandel Mauritskade 45, 's-Gravenhage. Tel. 01700-114867

Nederlandse Vereniging van Nettenbouwers Mauritskade 45, 's-Gravenhage - Tel. 01700-110383

Kabelschiettoestellen

Er zijn thans kabelschiettoestellen in de handel, waarmee door middel van een patroon, welke op afstand met een trekkoord tot ontploffing wordt gebracht, een stalen beitel in een kabel wordt gedreven. (Dit wanneer tijdens bewerking van een kabeltracé een kabel geopend moet worden.) Indien deze toestellen worden gebruikt door goed onderrichte personen, die de gebruiksinstructies nauwkeurig opvolgen, kan ook deze methode als een betrouwbaar controle-middel worden beschouwd.

In een bijlage bij het verslag wordt uitvoerig over dit schiettoestel geschreven; constructie, werkwijze en voordeel ervan worden speciaal gememoreerd.

Een technicus uit Arnhem heeft er reeds weer een variant op bedacht, door hem „kabelguillotine" genoemd. Dit toestel kan met behulp van een klembeugel aan de te openen kabel worden bevestigd, waarna van een veilige afstand de kabel doorgehakt kan worden.



Sinus-Zeist

afd. Verwarmingstechniek

Stand 1202

1e Verdieping - Vredenburg

In verband met de Najaarsbeurs zal onze stand geheel in het teken van elektrische verwarming staan. Wij exposeren met een keur van elektrische verwarmingsapparaten en nodigen de H.H. Installateurs uit tot een bezoek aan onze stand, waar onze technische afdeling U gaarne van advies zal dienen.

Speciaal op het gebied van elektrische verwarming zult U een uitgebreide collectie apparaten aantreffen.

Radio-apparaten en Instrumentenfabriek

SINUS, van Reenenweg 63, Zeist
telefoon K 3404-3455

*De nieuwe vierkante
wasmachine nr. 75*

*Klein
van afmeting,
groot
in prestatie.*



Geruisloos lopend precise-oliebaddrijfwerk. De **Miele Nr. 75** waarborgt eveneens het bij alle **Miele-wasmachines** spreekwoordelijk geworden ontzien en sparen van het tegenwoordig zo kostbare wasgoed, waardoor de **nr. 75** in korte tijd zichzelf betaalt.

Miele's Wasmachines Maatschappij N.V.
Industriegebouw Rotterdam Goudsesingel 92



J.E. STORK
VENTILATOREN



DEN HAAG

JUNOSTRAAT 35 • TELEFOON 772223

Voor veilige installaties



5/8"

POLIVOLT ISOLERENDE installatiebuis is eveneens goedgekeurd in een reeks buitenlandse staten. In de maten 1/2" t/m 1 1/2" voorradig bij de erkende electro-technische Groothandel.

Een product van

POLVA-NEDERLAND

OOSTERBEEK (HOLLAND)



Max Stöger



**AUTOMATISCH
SCHAKEL-
MATERIAAL**

IN OLIE OF LUCHT SCHAKELEND



**VOOR INBOUW
VOOR OPBOUW**

VERKRIJGBAAR BIJ:

Fa. G. H. Smelt - Enschede - Fa. A. J. W Schiefelbusch - Breda - Technisch Handelsbureau Verdam - Zaandam - TEHAMA v.h. Marynen - Leeuwarden en Groningen - Electrotechnische fabriek Krop - Amsterdam - Ingenieur-Bureau Nicolai & Leuret - Utrecht - Elauma N.V. - Den Haag.